

DATOS ECONÓMICOS DE LAS ENTIDADES LOCALES DE LA RIOJA

Entidad local: Tobía

Nº de habitantes: 45

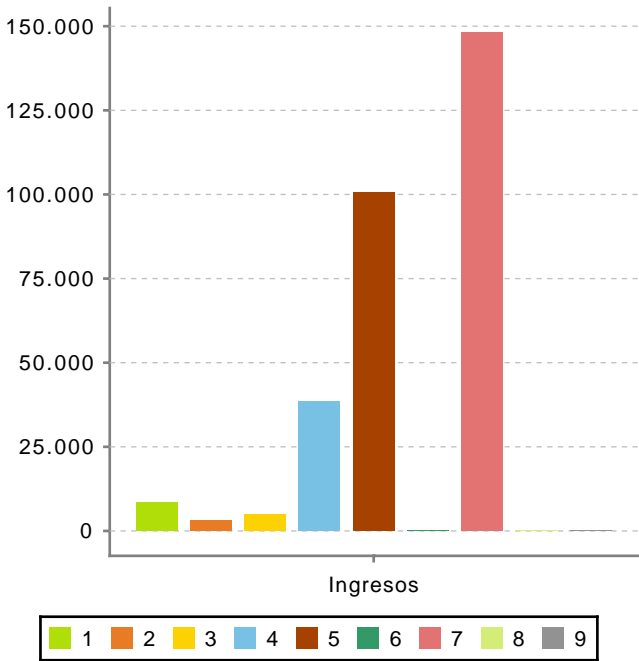
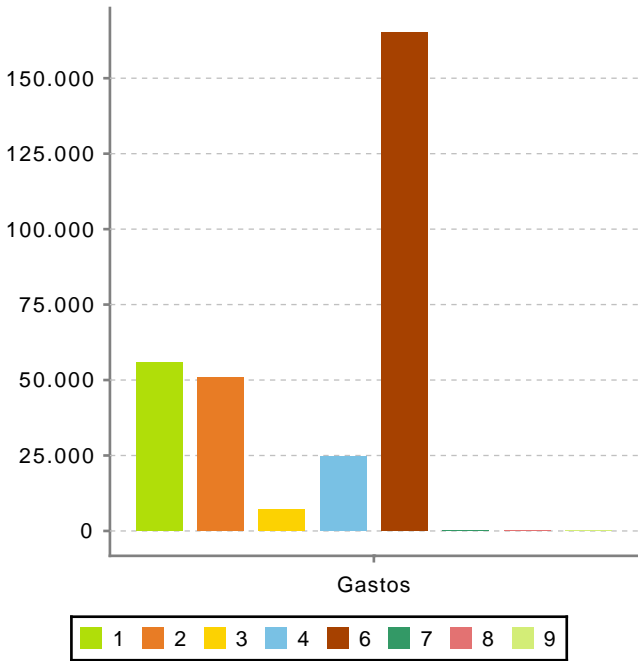
PRESUPUESTO INICIAL DEL EJERCICIO 2025

GASTOS

CAPÍTULOS	CRÉDITOS	(%)
Gastos de Personal	55.783,85	18,38%
Gastos en bienes corrientes	50.955,05	16,79%
Gastos Financieros	7.000,00	2,31%
Transferencias Corrientes	24.783,36	8,17%
TOTAL OP. CORRIENTES	138.522,26	45,64%
Inversiones Reales	165.000,00	54,36%
Transferencias de Capital	0,00	0,00%
Activos Financieros	0,00	0,00%
Pasivos Financieros	0,00	0,00%
TOTAL OP. CAPITAL	165.000,00	54,36%
TOTAL GASTOS	303.522,26	100,00%

INGRESOS

CAPÍTULOS	PREVISIONES	(%)
Impuestos Directos	8.350,00	2,75%
Impuestos Indirectos	3.155,05	1,04%
Tasas y Otros Ingresos	4.927,04	1,62%
Transferencias Corrientes	38.423,56	12,66%
Ingresos Patrimoniales	100.666,61	33,17%
TOTAL OP. CORRIENTES	155.522,26	51,24%
Enaj. Inversiones reales	0,00	0,00%
Transferencias de Capital	148.000,00	48,76%
Activos Financieros	0,00	0,00%
Pasivos Financieros	0,00	0,00%
TOTAL OP. CAPITAL	148.000,00	48,76%
TOTAL INGRESOS	303.522,26	100,00%



Ahorro Bruto:

24.000,00

Ahorro Neto:

17.000,00

Índice endeudamiento:

4,50%

Inversiones realizadas/hb.:

3.666,67