

DATOS ECONÓMICOS DE LAS ENTIDADES LOCALES DE LA RIOJA

Entidad local: San Millán de Yécora

Nº de habitantes: 32

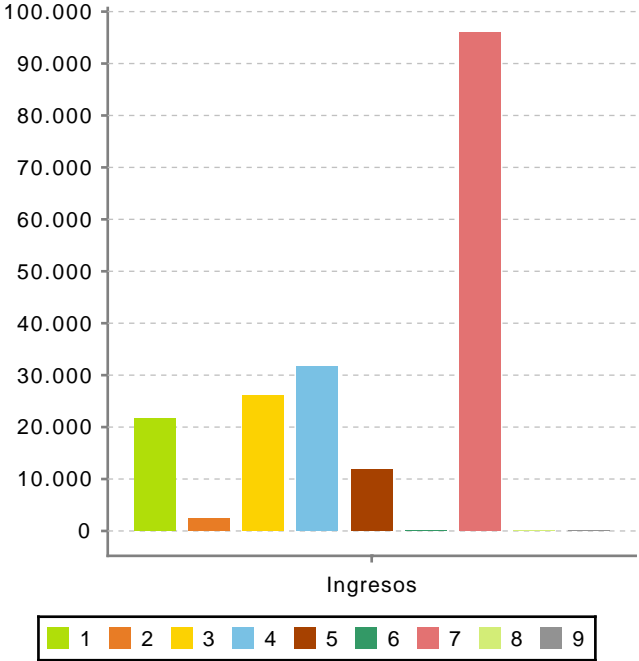
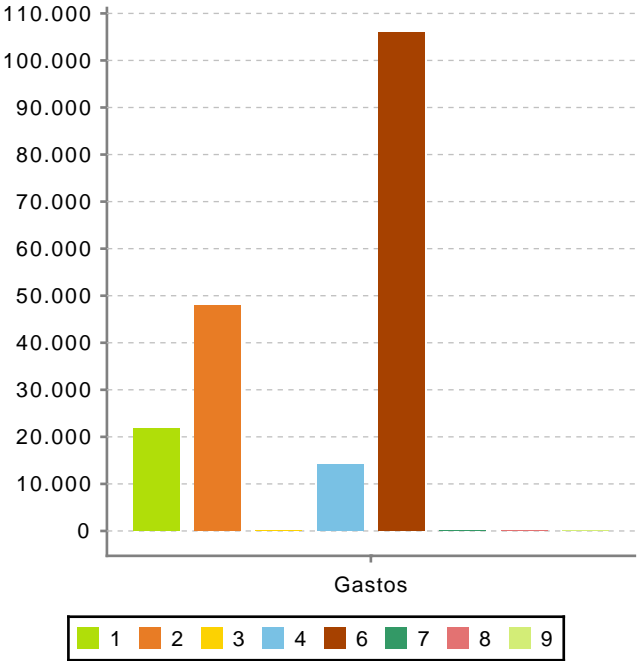
PRESUPUESTO INICIAL DEL EJERCICIO 2025

GASTOS

CAPÍTULOS	CRÉDITOS	(%)
Gastos de Personal	21.690,26	11,44%
Gastos en bienes corrientes	47.900,00	25,27%
Gastos Financieros	0,00	0,00%
Transferencias Corrientes	14.100,00	7,44%
TOTAL OP. CORRIENTES	83.690,26	44,15%
Inversiones Reales	105.850,25	55,85%
Transferencias de Capital	0,00	0,00%
Activos Financieros	0,00	0,00%
Pasivos Financieros	0,00	0,00%
TOTAL OP. CAPITAL	105.850,25	55,85%
TOTAL GASTOS	189.540,51	100,00%

INGRESOS

CAPÍTULOS	PREVISIONES	(%)
Impuestos Directos	21.684,05	11,44%
Impuestos Indirectos	2.500,00	1,32%
Tasas y Otros Ingresos	26.010,00	13,72%
Transferencias Corrientes	31.626,00	16,69%
Ingresos Patrimoniales	11.824,99	6,24%
TOTAL OP. CORRIENTES	93.645,04	49,41%
Enaj. Inversiones reales	0,00	0,00%
Transferencias de Capital	95.895,47	50,59%
Activos Financieros	0,00	0,00%
Pasivos Financieros	0,00	0,00%
TOTAL OP. CAPITAL	95.895,47	50,59%
TOTAL INGRESOS	189.540,51	100,00%



Ahorro Bruto:

9.954,78

Ahorro Neto:

9.954,78

Índice endeudamiento:

0,00%

Inversiones realizadas/hb.:

3.307,82