

# DATOS ECONÓMICOS DE LAS ENTIDADES LOCALES DE LA RIOJA

Entidad local: Jalón de Cameros

Nº de habitantes: 23

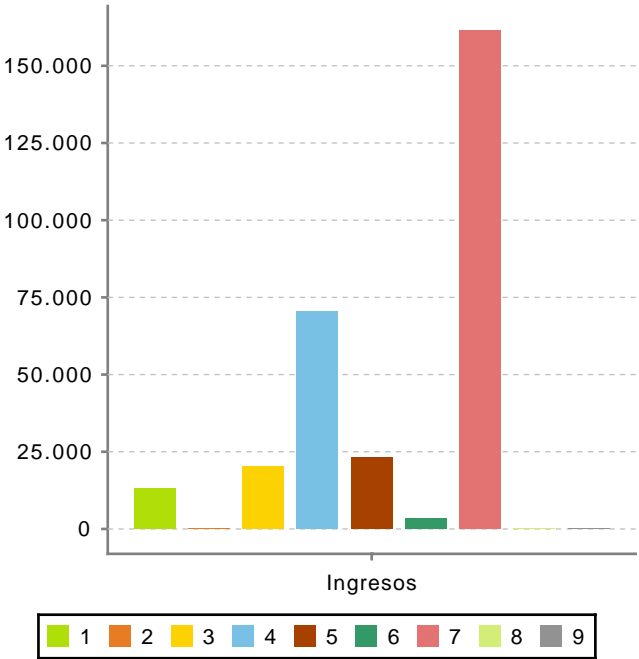
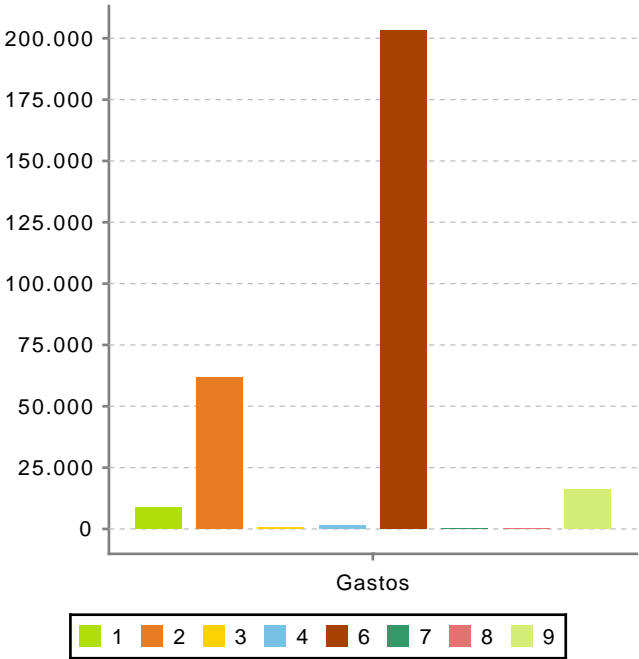
## PRESUPUESTO INICIAL DEL EJERCICIO 2025

### GASTOS

CAPÍTULOS	CRÉDITOS	(%)
Gastos de Personal	8.600,00	2,95%
Gastos en bienes corrientes	61.600,00	21,12%
Gastos Financieros	800,00	0,27%
Transferencias Corrientes	1.400,00	0,48%
<b>TOTAL OP. CORRIENTES</b>	<b>72.400,00</b>	<b>24,83%</b>
Inversiones Reales	203.000,00	69,62%
Transferencias de Capital	0,00	0,00%
Activos Financieros	0,00	0,00%
Pasivos Financieros	16.200,00	5,56%
<b>TOTAL OP. CAPITAL</b>	<b>219.200,00</b>	<b>75,17%</b>
<b>TOTAL GASTOS</b>	<b>291.600,00</b>	<b>100,00%</b>

### INGRESOS

CAPÍTULOS	PREVISIONES	(%)
Impuestos Directos	13.000,00	4,46%
Impuestos Indirectos	0,00	0,00%
Tasas y Otros Ingresos	20.100,00	6,89%
Transferencias Corrientes	70.500,00	24,18%
Ingresos Patrimoniales	23.200,00	7,96%
<b>TOTAL OP. CORRIENTES</b>	<b>126.800,00</b>	<b>43,48%</b>
Enaj. Inversiones reales	3.500,00	1,20%
Transferencias de Capital	161.300,00	55,32%
Activos Financieros	0,00	0,00%
Pasivos Financieros	0,00	0,00%
<b>TOTAL OP. CAPITAL</b>	<b>164.800,00</b>	<b>56,52%</b>
<b>TOTAL INGRESOS</b>	<b>291.600,00</b>	<b>100,00%</b>



Ahorro Bruto:

55.200,00

Ahorro Neto:

38.200,00

Índice endeudamiento:

13,41%

Inversiones realizadas/hb.:

8.826,09