

# DATOS ECONÓMICOS DE LAS ENTIDADES LOCALES DE LA RIOJA

Entidad local: Grañón

Nº de habitantes: 221

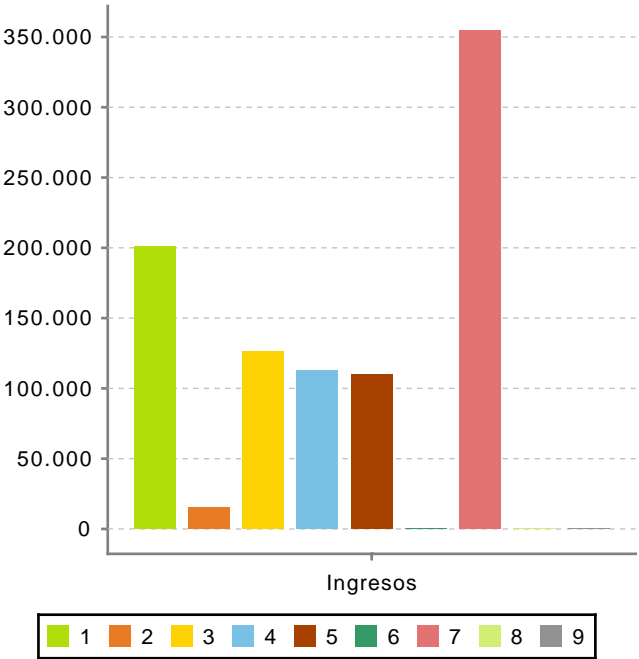
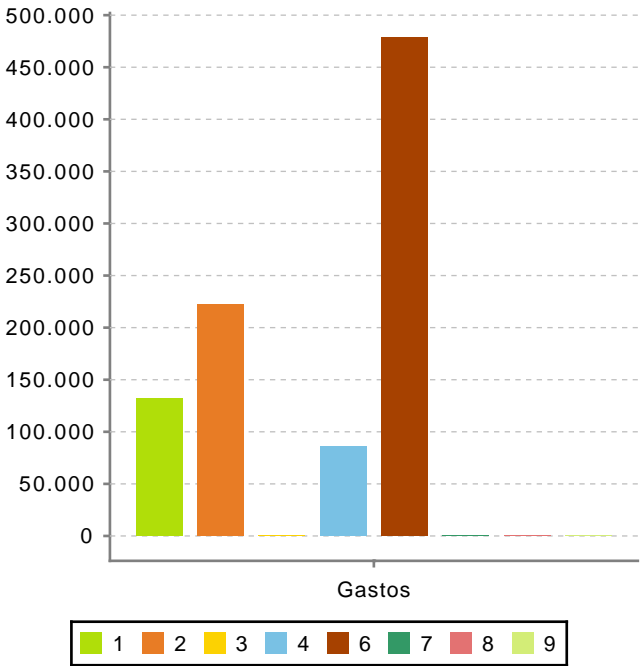
## PRESUPUESTO INICIAL DEL EJERCICIO 2025

### GASTOS

CAPÍTULOS	CRÉDITOS	(%)
Gastos de Personal	132.425,00	14,40%
Gastos en bienes corrientes	222.476,00	24,20%
Gastos Financieros	600,00	0,07%
Transferencias Corrientes	85.700,00	9,32%
<b>TOTAL OP. CORRIENTES</b>	<b>441.201,00</b>	<b>47,99%</b>
Inversiones Reales	478.130,00	52,01%
Transferencias de Capital	0,00	0,00%
Activos Financieros	0,00	0,00%
Pasivos Financieros	0,00	0,00%
<b>TOTAL OP. CAPITAL</b>	<b>478.130,00</b>	<b>52,01%</b>
<b>TOTAL GASTOS</b>	<b>919.331,00</b>	<b>100,00%</b>

### INGRESOS

CAPÍTULOS	PREVISIONES	(%)
Impuestos Directos	201.143,00	21,88%
Impuestos Indirectos	15.000,00	1,63%
Tasas y Otros Ingresos	126.188,00	13,73%
Transferencias Corrientes	112.700,00	12,26%
Ingresos Patrimoniales	110.000,00	11,97%
<b>TOTAL OP. CORRIENTES</b>	<b>565.031,00</b>	<b>61,46%</b>
Enaj. Inversiones reales	0,00	0,00%
Transferencias de Capital	354.300,00	38,54%
Activos Financieros	0,00	0,00%
Pasivos Financieros	0,00	0,00%
<b>TOTAL OP. CAPITAL</b>	<b>354.300,00</b>	<b>38,54%</b>
<b>TOTAL INGRESOS</b>	<b>919.331,00</b>	<b>100,00%</b>



Ahorro Bruto:

124.430,00

Ahorro Neto:

123.830,00

Índice endeudamiento:

0,11%

Inversiones realizadas/hb.:

2.163,48