

DATOS ECONÓMICOS DE LAS ENTIDADES LOCALES DE LA RIOJA

Entidad local: E.L.M. Villaseca

Nº de habitantes: 42

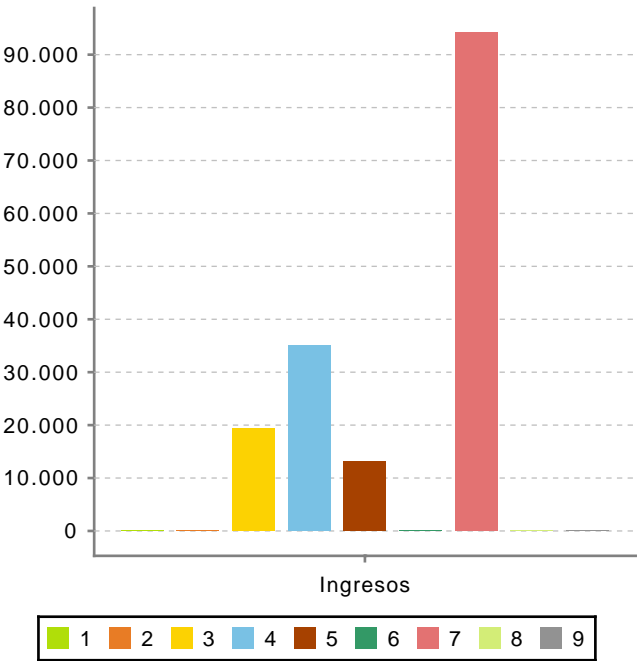
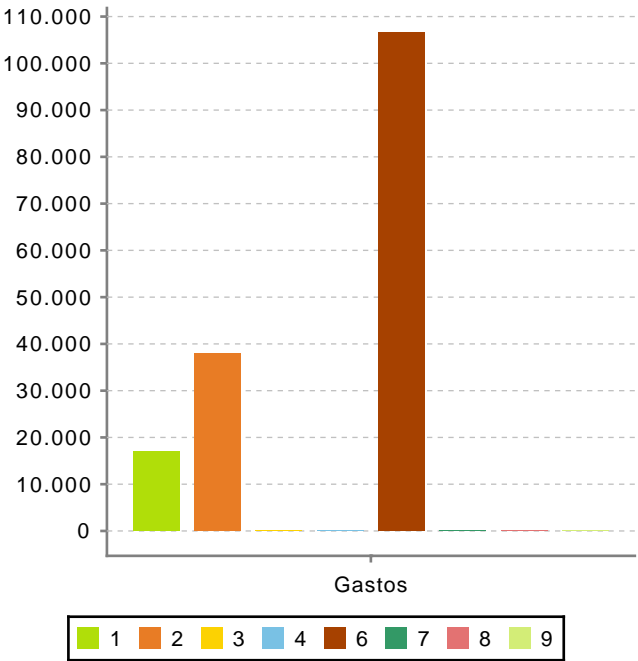
PRESUPUESTO INICIAL DEL EJERCICIO 2025

GASTOS

CAPÍTULOS	CRÉDITOS	(%)
Gastos de Personal	17.000,00	10,52%
Gastos en bienes corrientes	37.900,00	23,45%
Gastos Financieros	0,00	0,00%
Transferencias Corrientes	200,00	0,12%
TOTAL OP. CORRIENTES	55.100,00	34,10%
Inversiones Reales	106.500,00	65,90%
Transferencias de Capital	0,00	0,00%
Activos Financieros	0,00	0,00%
Pasivos Financieros	0,00	0,00%
TOTAL OP. CAPITAL	106.500,00	65,90%
TOTAL GASTOS	161.600,00	100,00%

INGRESOS

CAPÍTULOS	PREVISIONES	(%)
Impuestos Directos	0,00	0,00%
Impuestos Indirectos	0,00	0,00%
Tasas y Otros Ingresos	19.400,00	12,00%
Transferencias Corrientes	35.000,00	21,66%
Ingresos Patrimoniales	13.093,77	8,10%
TOTAL OP. CORRIENTES	67.493,77	41,77%
Enaj. Inversiones reales	0,00	0,00%
Transferencias de Capital	94.106,23	58,23%
Activos Financieros	0,00	0,00%
Pasivos Financieros	0,00	0,00%
TOTAL OP. CAPITAL	94.106,23	58,23%
TOTAL INGRESOS	161.600,00	100,00%



Ahorro Bruto:

12.393,77

Ahorro Neto:

12.393,77

Índice endeudamiento:

0,00%

Inversiones realizadas/hb.:

2.535,71