

DATOS ECONÓMICOS DE LAS ENTIDADES LOCALES DE LA RIOJA

Entidad local: Briñas

Nº de habitantes: 187

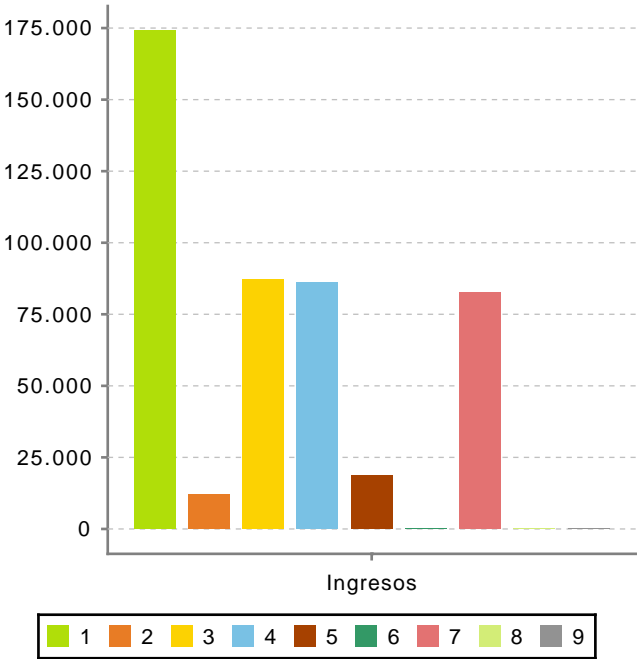
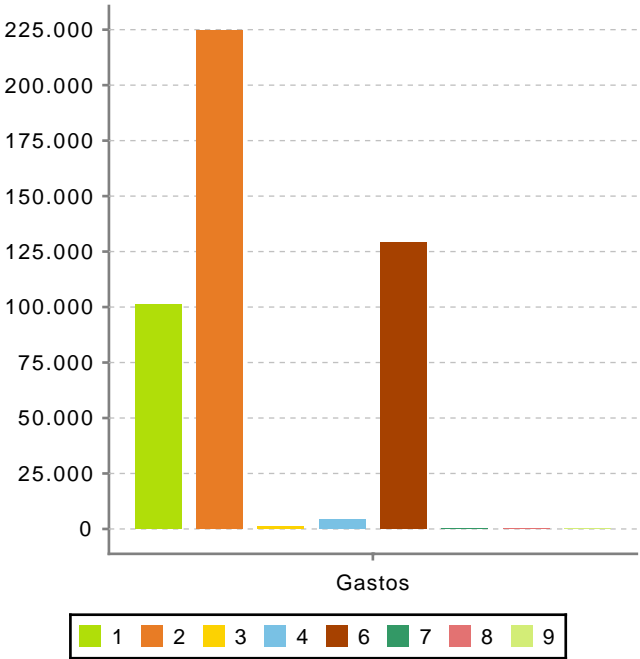
PRESUPUESTO INICIAL DEL EJERCICIO 2025

GASTOS

CAPÍTULOS	CRÉDITOS	(%)
Gastos de Personal	101.228,00	22,00%
Gastos en bienes corrientes	224.433,50	48,77%
Gastos Financieros	1.000,00	0,22%
Transferencias Corrientes	4.350,00	0,95%
TOTAL OP. CORRIENTES	331.011,50	71,93%
Inversiones Reales	129.181,90	28,07%
Transferencias de Capital	0,00	0,00%
Activos Financieros	0,00	0,00%
Pasivos Financieros	0,00	0,00%
TOTAL OP. CAPITAL	129.181,90	28,07%
TOTAL GASTOS	460.193,40	100,00%

INGRESOS

CAPÍTULOS	PREVISIONES	(%)
Impuestos Directos	174.000,00	37,81%
Impuestos Indirectos	12.000,00	2,61%
Tasas y Otros Ingresos	87.000,00	18,91%
Transferencias Corrientes	86.000,00	18,69%
Ingresos Patrimoniales	18.600,00	4,04%
TOTAL OP. CORRIENTES	377.600,00	82,05%
Enaj. Inversiones reales	0,00	0,00%
Transferencias de Capital	82.593,40	17,95%
Activos Financieros	0,00	0,00%
Pasivos Financieros	0,00	0,00%
TOTAL OP. CAPITAL	82.593,40	17,95%
TOTAL INGRESOS	460.193,40	100,00%



Ahorro Bruto:

47.588,50

Ahorro Neto:

46.588,50

Índice endeudamiento:

0,26%

Inversiones realizadas/hb.:

690,81