

# DATOS ECONÓMICOS DE LAS ENTIDADES LOCALES DE LA RIOJA

Entidad local: Camprovín

Nº de habitantes: 174

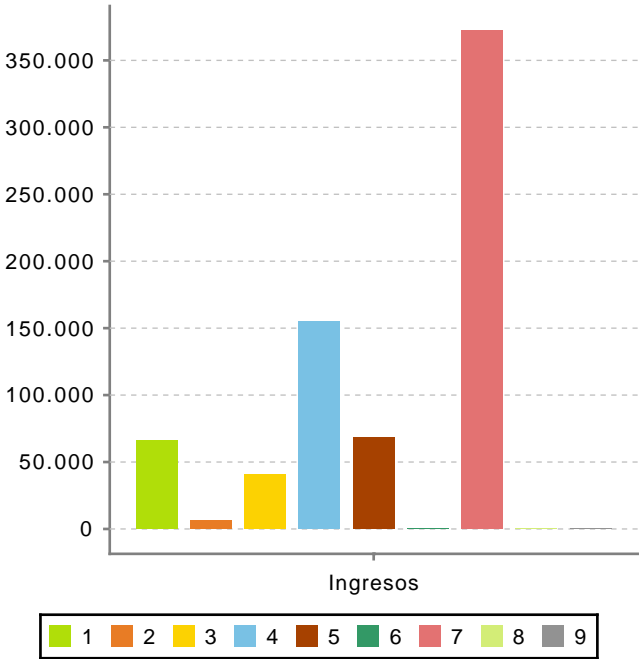
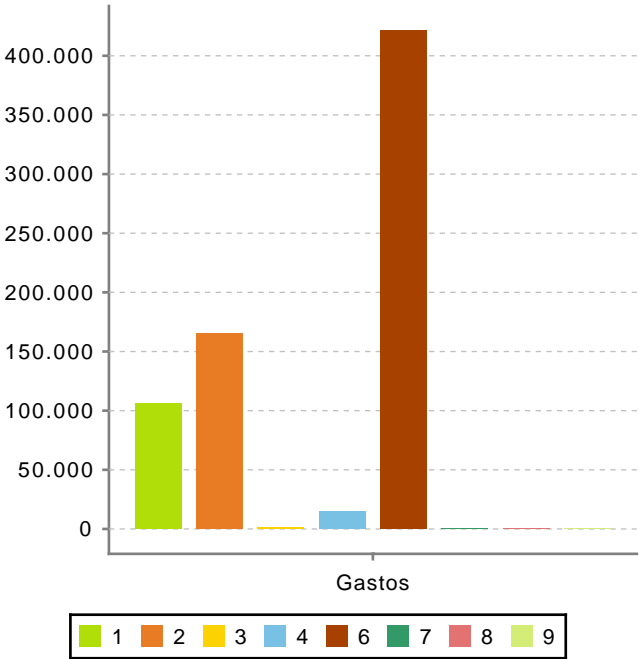
## PRESUPUESTO INICIAL DEL EJERCICIO 2024

### GASTOS

CAPÍTULOS	CRÉDITOS	(%)
Gastos de Personal	106.000,00	14,97%
Gastos en bienes corrientes	165.000,00	23,31%
Gastos Financieros	1.500,00	0,21%
Transferencias Corrientes	14.500,00	2,05%
<b>TOTAL OP. CORRIENTES</b>	<b>287.000,00</b>	<b>40,54%</b>
Inversiones Reales	421.000,00	59,46%
Transferencias de Capital	0,00	0,00%
Activos Financieros	0,00	0,00%
Pasivos Financieros	0,00	0,00%
<b>TOTAL OP. CAPITAL</b>	<b>421.000,00</b>	<b>59,46%</b>
<b>TOTAL GASTOS</b>	<b>708.000,00</b>	<b>100,00%</b>

### INGRESOS

CAPÍTULOS	PREVISIONES	(%)
Impuestos Directos	66.000,00	9,32%
Impuestos Indirectos	6.000,00	0,85%
Tasas y Otros Ingresos	41.000,00	5,79%
Transferencias Corrientes	155.000,00	21,89%
Ingresos Patrimoniales	68.000,00	9,60%
<b>TOTAL OP. CORRIENTES</b>	<b>336.000,00</b>	<b>47,46%</b>
Enaj. Inversiones reales	0,00	0,00%
Transferencias de Capital	372.000,00	52,54%
Activos Financieros	0,00	0,00%
Pasivos Financieros	0,00	0,00%
<b>TOTAL OP. CAPITAL</b>	<b>372.000,00</b>	<b>52,54%</b>
<b>TOTAL INGRESOS</b>	<b>708.000,00</b>	<b>100,00%</b>



Ahorro Bruto:

50.500,00

Ahorro Neto:

49.000,00

Índice endeudamiento:

0,45%

Inversiones realizadas/hb.:

2.419,54