

DATOS ECONÓMICOS DE LAS ENTIDADES LOCALES DE LA RIOJA

Entidad local: Cervera del Río Alhama

Nº de habitantes: 2255

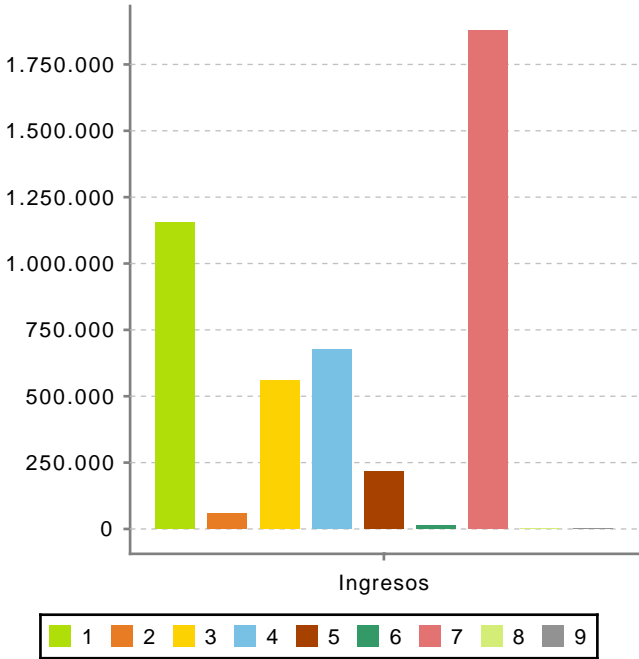
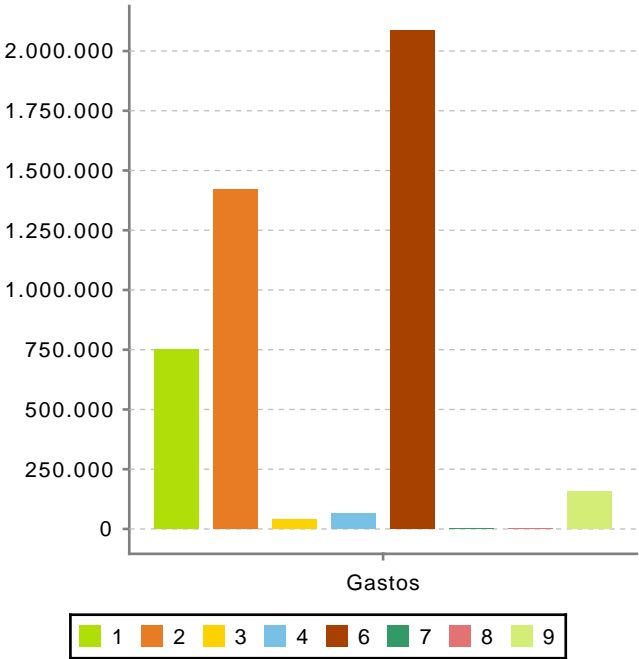
PRESUPUESTO INICIAL DEL EJERCICIO 2025

GASTOS

CAPÍTULOS	CRÉDITOS	(%)
Gastos de Personal	752.799,42	16,65%
Gastos en bienes corrientes	1.421.974,58	31,45%
Gastos Financieros	41.370,20	0,91%
Transferencias Corrientes	64.680,00	1,43%
TOTAL OP. CORRIENTES	2.280.824,20	50,44%
Inversiones Reales	2.084.088,36	46,09%
Transferencias de Capital	0,00	0,00%
Activos Financieros	200,00	0,00%
Pasivos Financieros	156.876,09	3,47%
TOTAL OP. CAPITAL	2.241.164,45	49,56%
TOTAL GASTOS	4.521.988,65	100,00%

INGRESOS

CAPÍTULOS	PREVISIONES	(%)
Impuestos Directos	1.153.000,00	25,33%
Impuestos Indirectos	60.000,00	1,32%
Tasas y Otros Ingresos	559.050,00	12,28%
Transferencias Corrientes	675.300,00	14,84%
Ingresos Patrimoniales	216.420,67	4,75%
TOTAL OP. CORRIENTES	2.663.770,67	58,52%
Enaj. Inversiones reales	12.000,00	0,26%
Transferencias de Capital	1.876.217,98	41,22%
Activos Financieros	0,00	0,00%
Pasivos Financieros	0,00	0,00%
TOTAL OP. CAPITAL	1.888.217,98	41,48%
TOTAL INGRESOS	4.551.988,65	100,00%



Ahorro Bruto:

424.316,67

Ahorro Neto:

226.070,38

Índice endeudamiento:

7,44%

Inversiones realizadas/hb.:

924,21