

# DATOS ECONÓMICOS DE LAS ENTIDADES LOCALES DE LA RIOJA

Entidad local: Navajún

Nº de habitantes: 8

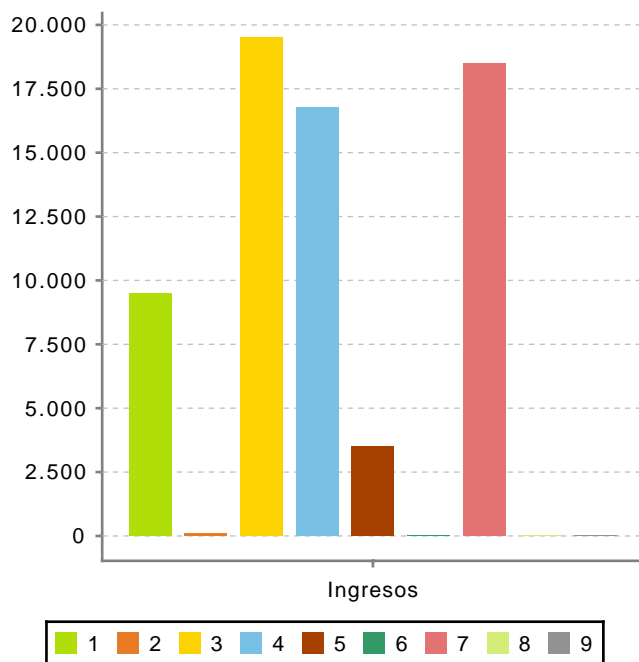
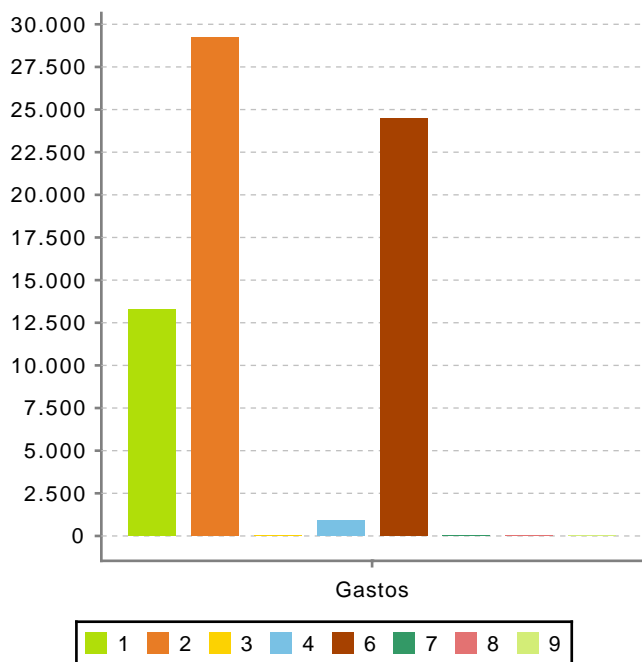
## PRESUPUESTO INICIAL DEL EJERCICIO 2024

### GASTOS

CAPÍTULOS	CRÉDITOS	(%)
Gastos de Personal	13.289,66	19,58%
Gastos en bienes corrientes	29.200,00	43,01%
Gastos Financieros	0,00	0,00%
Transferencias Corrientes	900,00	1,33%
<b>TOTAL OP. CORRIENTES</b>	<b>43.389,66</b>	<b>63,92%</b>
Inversiones Reales	24.494,68	36,08%
Transferencias de Capital	0,00	0,00%
Activos Financieros	0,00	0,00%
Pasivos Financieros	0,00	0,00%
<b>TOTAL OP. CAPITAL</b>	<b>24.494,68</b>	<b>36,08%</b>
<b>TOTAL GASTOS</b>	<b>67.884,34</b>	<b>100,00%</b>

### INGRESOS

CAPÍTULOS	PREVISIONES	(%)
Impuestos Directos	9.500,00	13,99%
Impuestos Indirectos	100,00	0,15%
Tasas y Otros Ingresos	19.489,66	28,71%
Transferencias Corrientes	16.785,91	24,73%
Ingresos Patrimoniales	3.500,00	5,16%
<b>TOTAL OP. CORRIENTES</b>	<b>49.375,57</b>	<b>72,73%</b>
Enaj. Inversiones reales	0,00	0,00%
Transferencias de Capital	18.508,77	27,27%
Activos Financieros	0,00	0,00%
Pasivos Financieros	0,00	0,00%
<b>TOTAL OP. CAPITAL</b>	<b>18.508,77</b>	<b>27,27%</b>
<b>TOTAL INGRESOS</b>	<b>67.884,34</b>	<b>100,00%</b>



**Ahorro Bruto:** 5.985,91

**Ahorro Neto:** 5.985,91

**Índice endeudamiento:** 0,00%

**Inversiones realizadas/hb.:** 3.061,84