

# DATOS ECONÓMICOS DE LAS ENTIDADES LOCALES DE LA RIOJA

Entidad local: Santa Coloma

Nº de habitantes: 98

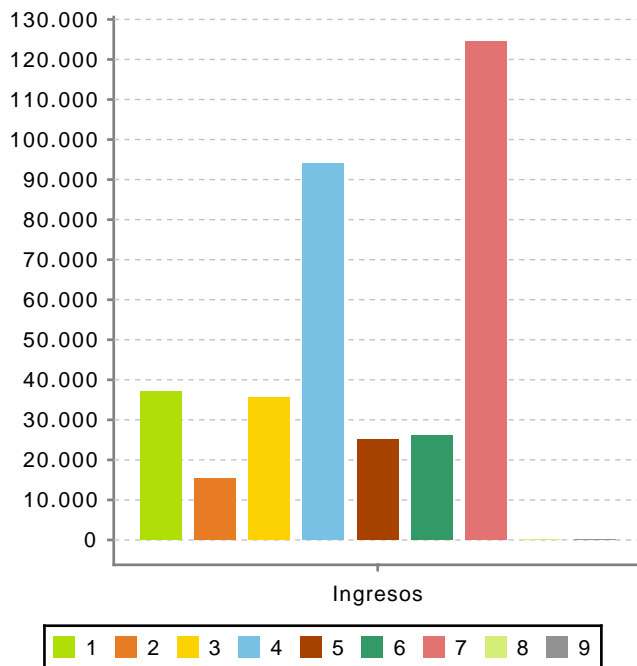
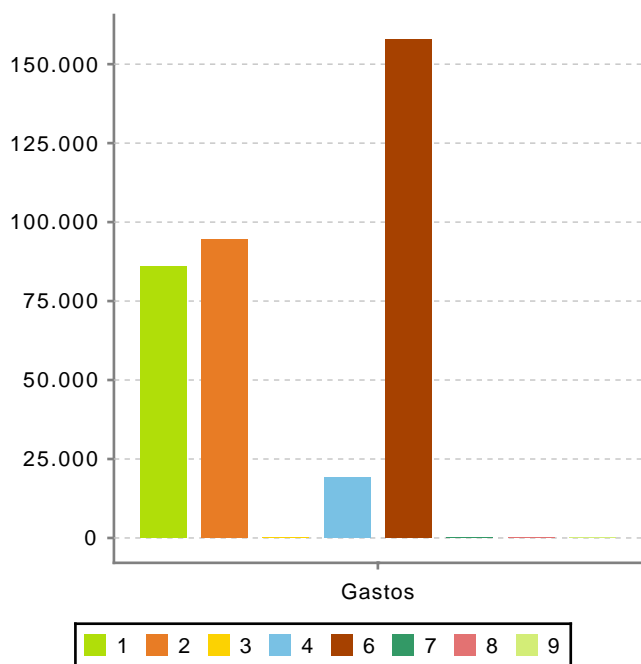
## PRESUPUESTO INICIAL DEL EJERCICIO 2024

### GASTOS

CAPÍTULOS	CRÉDITOS	(%)
Gastos de Personal	85.863,08	24,04%
Gastos en bienes corrientes	94.500,00	26,46%
Gastos Financieros	100,00	0,03%
Transferencias Corrientes	19.020,00	5,33%
<b>TOTAL OP. CORRIENTES</b>	<b>199.483,08</b>	<b>55,85%</b>
Inversiones Reales	157.673,32	44,15%
Transferencias de Capital	0,00	0,00%
Activos Financieros	0,00	0,00%
Pasivos Financieros	0,00	0,00%
<b>TOTAL OP. CAPITAL</b>	<b>157.673,32</b>	<b>44,15%</b>
<b>TOTAL GASTOS</b>	<b>357.156,40</b>	<b>100,00%</b>

### INGRESOS

CAPÍTULOS	PREVISIONES	(%)
Impuestos Directos	37.000,00	10,36%
Impuestos Indirectos	15.257,03	4,27%
Tasas y Otros Ingresos	35.622,13	9,97%
Transferencias Corrientes	93.915,56	26,30%
Ingresos Patrimoniales	25.000,00	7,00%
<b>TOTAL OP. CORRIENTES</b>	<b>206.794,72</b>	<b>57,90%</b>
Enaj. Inversiones reales	25.980,14	7,27%
Transferencias de Capital	124.381,54	34,83%
Activos Financieros	0,00	0,00%
Pasivos Financieros	0,00	0,00%
<b>TOTAL OP. CAPITAL</b>	<b>150.361,68</b>	<b>42,10%</b>
<b>TOTAL INGRESOS</b>	<b>357.156,40</b>	<b>100,00%</b>



**Ahorro Bruto:** 7.411,64

**Ahorro Neto:** 7.311,64

**Índice endeudamiento:** 0,05%

**Inversiones realizadas/hb.:** 1.608,91