

DATOS ECONÓMICOS DE LAS ENTIDADES LOCALES DE LA RIOJA

Entidad local: Matute

Nº de habitantes: 86

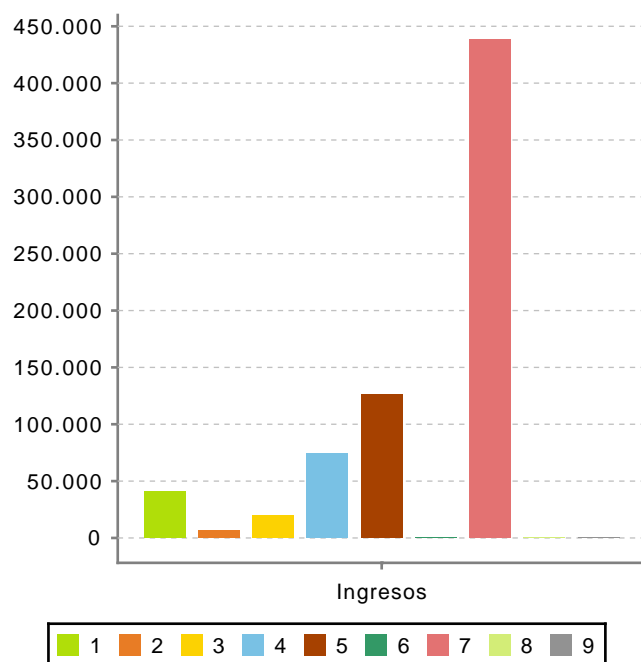
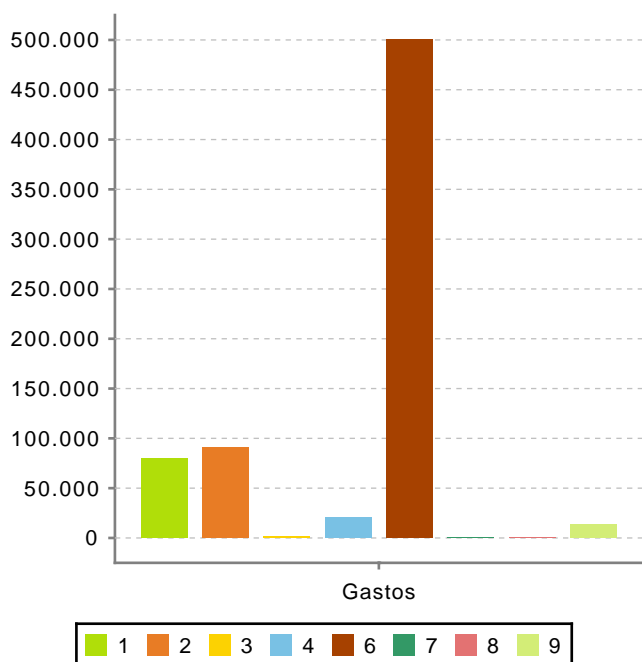
PRESUPUESTO INICIAL DEL EJERCICIO 2024

GASTOS

CAPÍTULOS	CRÉDITOS	(%)
Gastos de Personal	79.519,57	11,26%
Gastos en bienes corrientes	90.381,09	12,80%
Gastos Financieros	1.500,00	0,21%
Transferencias Corrientes	20.700,00	2,93%
TOTAL OP. CORRIENTES	192.100,66	27,21%
Inversiones Reales	500.000,00	70,81%
Transferencias de Capital	0,00	0,00%
Activos Financieros	0,00	0,00%
Pasivos Financieros	14.000,00	1,98%
TOTAL OP. CAPITAL	514.000,00	72,79%
TOTAL GASTOS	706.100,66	100,00%

INGRESOS

CAPÍTULOS	PREVISIONES	(%)
Impuestos Directos	41.000,00	5,81%
Impuestos Indirectos	6.796,97	0,96%
Tasas y Otros Ingresos	20.200,00	2,86%
Transferencias Corrientes	73.929,21	10,47%
Ingresos Patrimoniales	126.174,48	17,87%
TOTAL OP. CORRIENTES	268.100,66	37,97%
Enaj. Inversiones reales	0,00	0,00%
Transferencias de Capital	438.000,00	62,03%
Activos Financieros	0,00	0,00%
Pasivos Financieros	0,00	0,00%
TOTAL OP. CAPITAL	438.000,00	62,03%
TOTAL INGRESOS	706.100,66	100,00%



Ahorro Bruto: 77.500,00

Ahorro Neto: 62.000,00

Índice endeudamiento: 5,78%

Inversiones realizadas/hb.: 5.813,95