

DATOS ECONÓMICOS DE LAS ENTIDADES LOCALES DE LA RIOJA

Entidad local: Ezcaray

Nº de habitantes: 2080

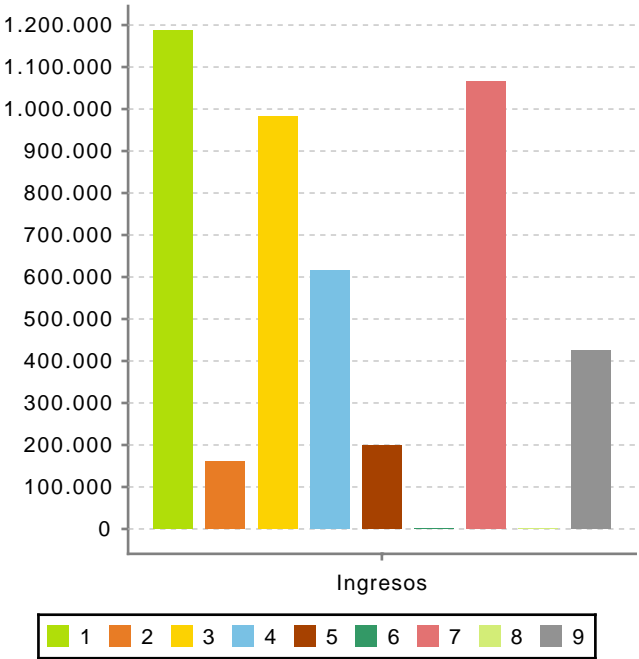
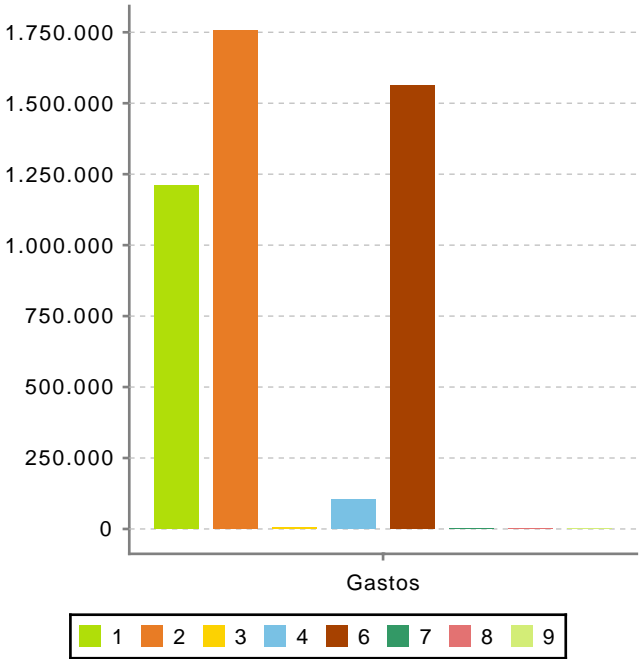
PRESUPUESTO INICIAL DEL EJERCICIO 2024

GASTOS

CAPÍTULOS	CRÉDITOS	(%)
Gastos de Personal	1.210.283,73	26,11%
Gastos en bienes corrientes	1.754.770,00	37,86%
Gastos Financieros	5.000,00	0,11%
Transferencias Corrientes	103.700,00	2,24%
TOTAL OP. CORRIENTES	3.073.753,73	66,31%
Inversiones Reales	1.561.467,84	33,69%
Transferencias de Capital	0,00	0,00%
Activos Financieros	0,00	0,00%
Pasivos Financieros	0,00	0,00%
TOTAL OP. CAPITAL	1.561.467,84	33,69%
TOTAL GASTOS	4.635.221,57	100,00%

INGRESOS

CAPÍTULOS	PREVISIONES	(%)
Impuestos Directos	1.186.000,00	25,59%
Impuestos Indirectos	161.603,93	3,49%
Tasas y Otros Ingresos	983.238,00	21,21%
Transferencias Corrientes	614.950,00	13,27%
Ingresos Patrimoniales	198.880,00	4,29%
TOTAL OP. CORRIENTES	3.144.671,93	67,84%
Enaj. Inversiones reales	0,00	0,00%
Transferencias de Capital	1.065.449,64	22,99%
Activos Financieros	0,00	0,00%
Pasivos Financieros	425.100,00	9,17%
TOTAL OP. CAPITAL	1.490.549,64	32,16%
TOTAL INGRESOS	4.635.221,57	100,00%



Ahorro Bruto:

75.918,20

Ahorro Neto:

70.918,20

Índice endeudamiento:

0,16%

Inversiones realizadas/hb.:

750,71