

DATOS ECONÓMICOS DE LAS ENTIDADES LOCALES DE LA RIOJA

Entidad local: Zarratón

Nº de habitantes: 259

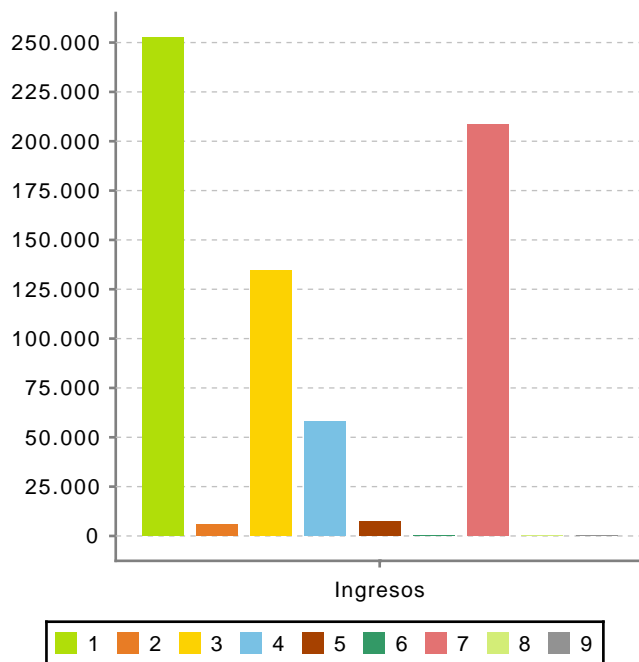
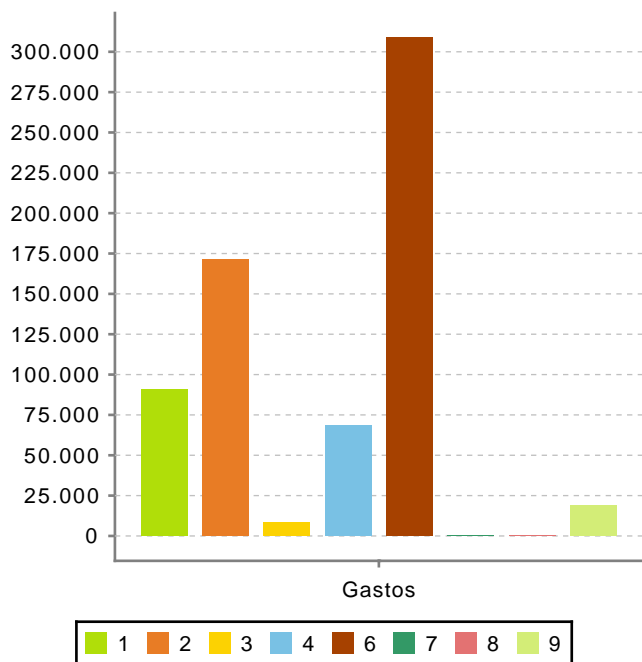
PRESUPUESTO INICIAL DEL EJERCICIO 2024

GASTOS

CAPÍTULOS	CRÉDITOS	(%)
Gastos de Personal	91.000,00	13,66%
Gastos en bienes corrientes	171.096,44	25,68%
Gastos Financieros	8.317,76	1,25%
Transferencias Corrientes	68.600,00	10,29%
TOTAL OP. CORRIENTES	339.014,20	50,87%
Inversiones Reales	308.587,12	46,31%
Transferencias de Capital	0,00	0,00%
Activos Financieros	0,00	0,00%
Pasivos Financieros	18.771,82	2,82%
TOTAL OP. CAPITAL	327.358,94	49,13%
TOTAL GASTOS	666.373,14	100,00%

INGRESOS

CAPÍTULOS	PREVISIONES	(%)
Impuestos Directos	252.344,23	37,87%
Impuestos Indirectos	6.000,00	0,90%
Tasas y Otros Ingresos	134.381,63	20,17%
Transferencias Corrientes	58.073,08	8,71%
Ingresos Patrimoniales	7.232,00	1,09%
TOTAL OP. CORRIENTES	458.030,94	68,73%
Enaj. Inversiones reales	0,00	0,00%
Transferencias de Capital	208.342,20	31,27%
Activos Financieros	0,00	0,00%
Pasivos Financieros	0,00	0,00%
TOTAL OP. CAPITAL	208.342,20	31,27%
TOTAL INGRESOS	666.373,14	100,00%



Ahorro Bruto: 127.334,50

Ahorro Neto: 100.244,92

Índice endeudamiento: 5,91%

Inversiones realizadas/hb.: 1.191,46