

# DATOS ECONÓMICOS DE LAS ENTIDADES LOCALES DE LA RIOJA

Entidad local: Tudelilla

Nº de habitantes: 356

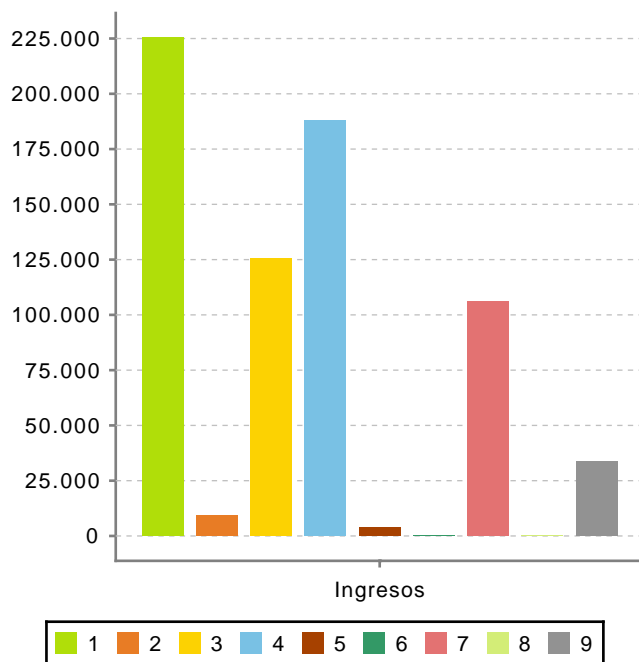
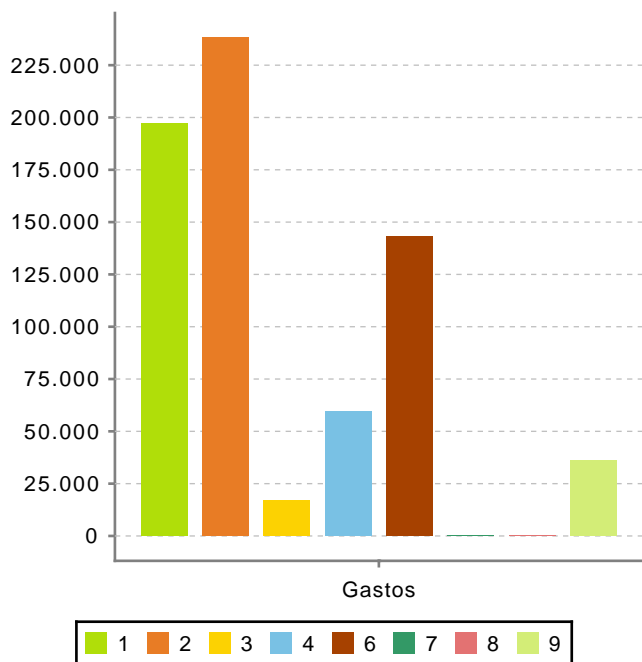
## PRESUPUESTO INICIAL DEL EJERCICIO 2024

### GASTOS

CAPÍTULOS	CRÉDITOS	(%)
Gastos de Personal	197.293,35	28,56%
Gastos en bienes corrientes	238.023,74	34,46%
Gastos Financieros	16.750,00	2,42%
Transferencias Corrientes	59.743,10	8,65%
<b>TOTAL OP. CORRIENTES</b>	<b>511.810,19</b>	<b>74,10%</b>
Inversiones Reales	143.006,00	20,70%
Transferencias de Capital	0,00	0,00%
Activos Financieros	0,00	0,00%
Pasivos Financieros	35.920,13	5,20%
<b>TOTAL OP. CAPITAL</b>	<b>178.926,13</b>	<b>25,90%</b>
<b>TOTAL GASTOS</b>	<b>690.736,32</b>	<b>100,00%</b>

### INGRESOS

CAPÍTULOS	PREVISIONES	(%)
Impuestos Directos	225.270,49	32,54%
Impuestos Indirectos	9.500,00	1,37%
Tasas y Otros Ingresos	125.541,63	18,14%
Transferencias Corrientes	188.124,20	27,18%
Ingresos Patrimoniales	4.000,00	0,58%
<b>TOTAL OP. CORRIENTES</b>	<b>552.436,32</b>	<b>79,80%</b>
Enaj. Inversiones reales	0,00	0,00%
Transferencias de Capital	106.060,00	15,32%
Activos Financieros	0,00	0,00%
Pasivos Financieros	33.740,00	4,87%
<b>TOTAL OP. CAPITAL</b>	<b>139.800,00</b>	<b>20,20%</b>
<b>TOTAL INGRESOS</b>	<b>692.236,32</b>	<b>100,00%</b>



**Ahorro Bruto:** 57.376,13

**Ahorro Neto:** 4.706,00

**Índice endeudamiento:** 9,53%

**Inversiones realizadas/hb.:** 401,70