

DATOS ECONÓMICOS DE LAS ENTIDADES LOCALES DE LA RIOJA

Entidad local: Cordovín

Nº de habitantes: 153

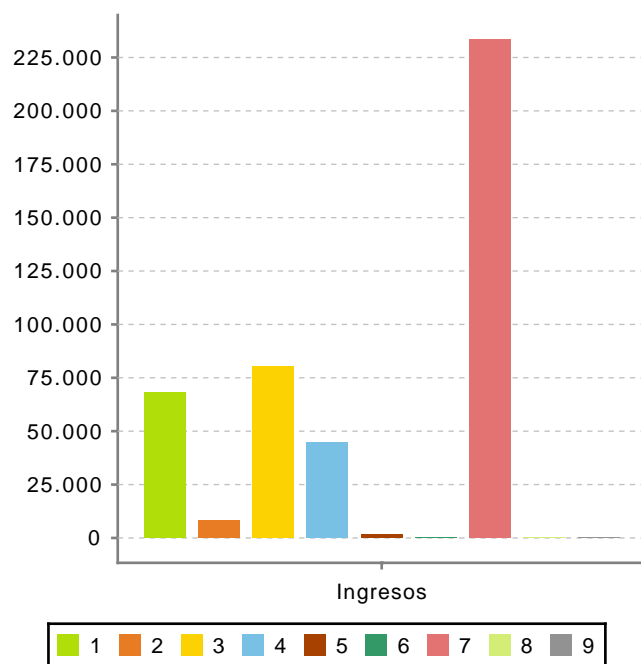
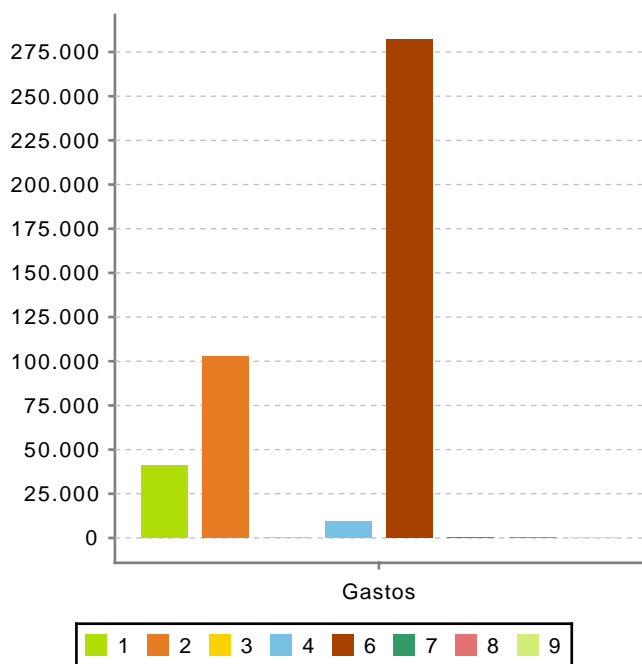
PRESUPUESTO INICIAL DEL EJERCICIO 2024

GASTOS

CAPÍTULOS	CRÉDITOS	(%)
Gastos de Personal	41.161,63	9,46%
Gastos en bienes corrientes	102.580,00	23,57%
Gastos Financieros	0,00	0,00%
Transferencias Corrientes	9.587,00	2,20%
TOTAL OP. CORRIENTES	153.328,63	35,23%
Inversiones Reales	281.838,29	64,77%
Transferencias de Capital	0,00	0,00%
Activos Financieros	0,00	0,00%
Pasivos Financieros	0,00	0,00%
TOTAL OP. CAPITAL	281.838,29	64,77%
TOTAL GASTOS	435.166,92	100,00%

INGRESOS

CAPÍTULOS	PREVISIONES	(%)
Impuestos Directos	68.157,69	15,64%
Impuestos Indirectos	8.000,00	1,84%
Tasas y Otros Ingresos	80.127,44	18,39%
Transferencias Corrientes	44.600,00	10,23%
Ingresos Patrimoniales	1.660,00	0,38%
TOTAL OP. CORRIENTES	202.545,13	46,48%
Enaj. Inversiones reales	0,00	0,00%
Transferencias de Capital	233.222,90	53,52%
Activos Financieros	0,00	0,00%
Pasivos Financieros	0,00	0,00%
TOTAL OP. CAPITAL	233.222,90	53,52%
TOTAL INGRESOS	435.768,03	100,00%



Ahorro Bruto: 49.216,50

Ahorro Neto: 49.216,50

Índice endeudamiento: 0,00%

Inversiones realizadas/hb.: 1.842,08