

DATOS ECONÓMICOS DE LAS ENTIDADES LOCALES DE LA RIOJA

Entidad local: Cervera del Río Alhama

Nº de habitantes: 2262

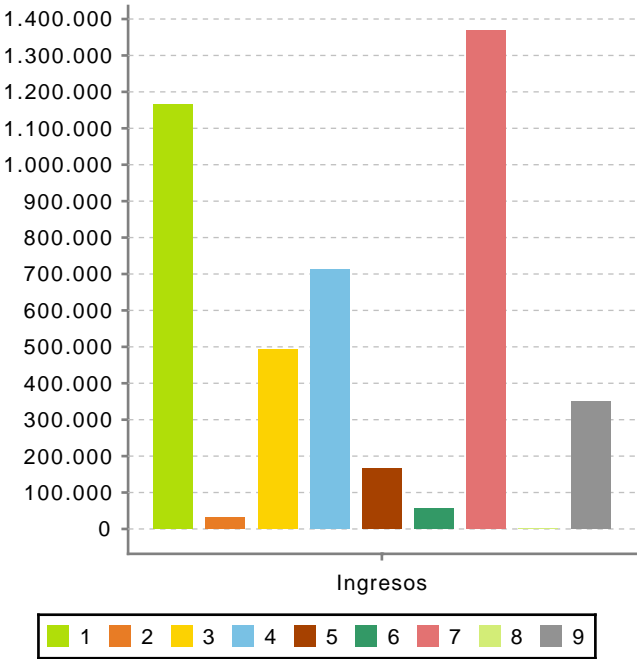
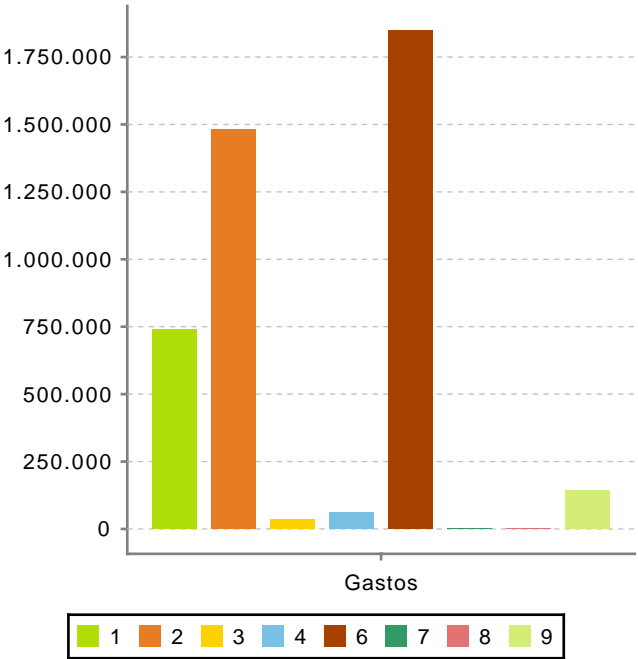
PRESUPUESTO INICIAL DEL EJERCICIO 2024

GASTOS

CAPÍTULOS	CRÉDITOS	(%)
Gastos de Personal	741.088,50	17,20%
Gastos en bienes corrientes	1.482.405,40	34,41%
Gastos Financieros	35.775,20	0,83%
Transferencias Corrientes	60.400,00	1,40%
TOTAL OP. CORRIENTES	2.319.669,10	53,84%
Inversiones Reales	1.846.891,30	42,86%
Transferencias de Capital	0,00	0,00%
Activos Financieros	200,00	0,00%
Pasivos Financieros	141.876,09	3,29%
TOTAL OP. CAPITAL	1.988.967,39	46,16%
TOTAL GASTOS	4.308.636,49	100,00%

INGRESOS

CAPÍTULOS	PREVISIONES	(%)
Impuestos Directos	1.165.000,00	26,85%
Impuestos Indirectos	31.545,33	0,73%
Tasas y Otros Ingresos	491.450,00	11,33%
Transferencias Corrientes	711.480,00	16,40%
Ingresos Patrimoniales	165.854,47	3,82%
TOTAL OP. CORRIENTES	2.565.329,80	59,13%
Enaj. Inversiones reales	56.000,00	1,29%
Transferencias de Capital	1.367.306,69	31,51%
Activos Financieros	0,00	0,00%
Pasivos Financieros	350.000,00	8,07%
TOTAL OP. CAPITAL	1.773.306,69	40,87%
TOTAL INGRESOS	4.338.636,49	100,00%



Ahorro Bruto:

281.435,90

Ahorro Neto:

103.784,61

Índice endeudamiento:

6,93%

Inversiones realizadas/hb.:

816,49