

DATOS ECONÓMICOS DE LAS ENTIDADES LOCALES DE LA RIOJA

Entidad local: Torremontalbo

Nº de habitantes: 8

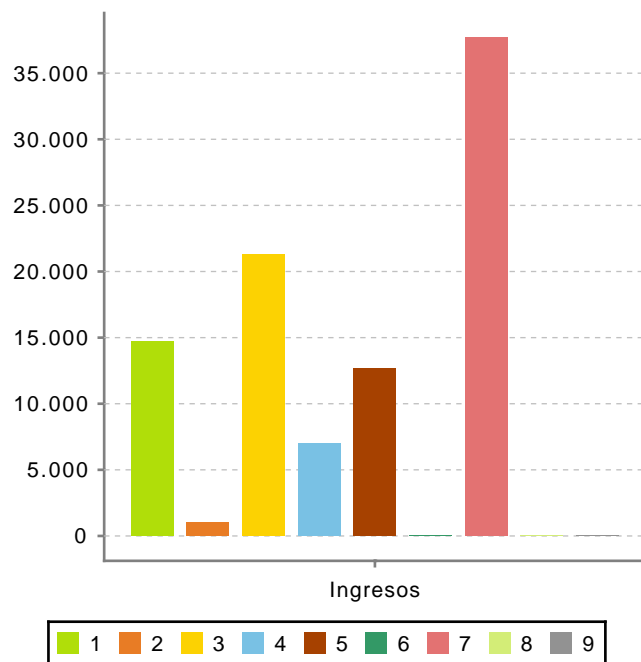
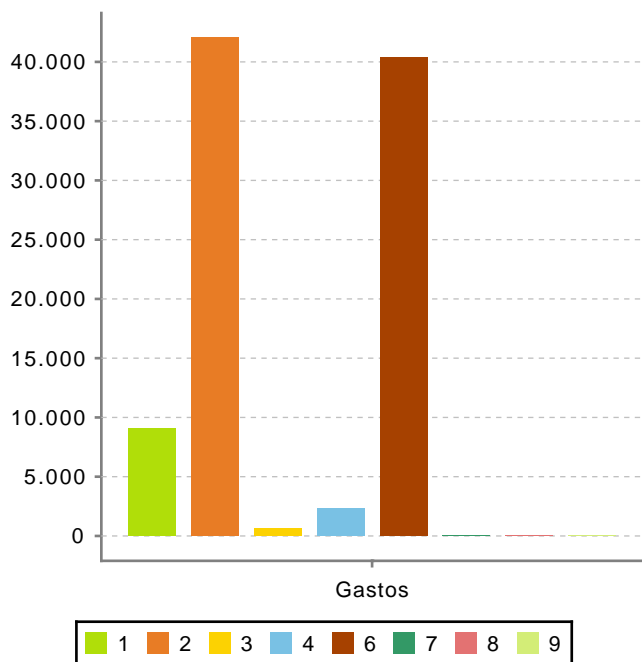
PRESUPUESTO INICIAL DEL EJERCICIO 2024

GASTOS

CAPÍTULOS	CRÉDITOS	(%)
Gastos de Personal	9.028,98	9,57%
Gastos en bienes corrientes	42.022,02	44,54%
Gastos Financieros	600,00	0,64%
Transferencias Corrientes	2.300,00	2,44%
TOTAL OP. CORRIENTES	53.951,00	57,18%
Inversiones Reales	40.405,00	42,82%
Transferencias de Capital	0,00	0,00%
Activos Financieros	0,00	0,00%
Pasivos Financieros	0,00	0,00%
TOTAL OP. CAPITAL	40.405,00	42,82%
TOTAL GASTOS	94.356,00	100,00%

INGRESOS

CAPÍTULOS	PREVISIONES	(%)
Impuestos Directos	14.731,00	15,61%
Impuestos Indirectos	1.000,00	1,06%
Tasas y Otros Ingresos	21.298,00	22,57%
Transferencias Corrientes	7.012,00	7,43%
Ingresos Patrimoniales	12.650,00	13,41%
TOTAL OP. CORRIENTES	56.691,00	60,08%
Enaj. Inversiones reales	0,00	0,00%
Transferencias de Capital	37.665,00	39,92%
Activos Financieros	0,00	0,00%
Pasivos Financieros	0,00	0,00%
TOTAL OP. CAPITAL	37.665,00	39,92%
TOTAL INGRESOS	94.356,00	100,00%



Ahorro Bruto: 3.340,00

Ahorro Neto: 2.740,00

Índice endeudamiento: 1,06%

Inversiones realizadas/hb.: 5.050,63