

DATOS ECONÓMICOS DE LAS ENTIDADES LOCALES DE LA RIOJA

Entidad local: Ochánduri

Nº de habitantes: 87

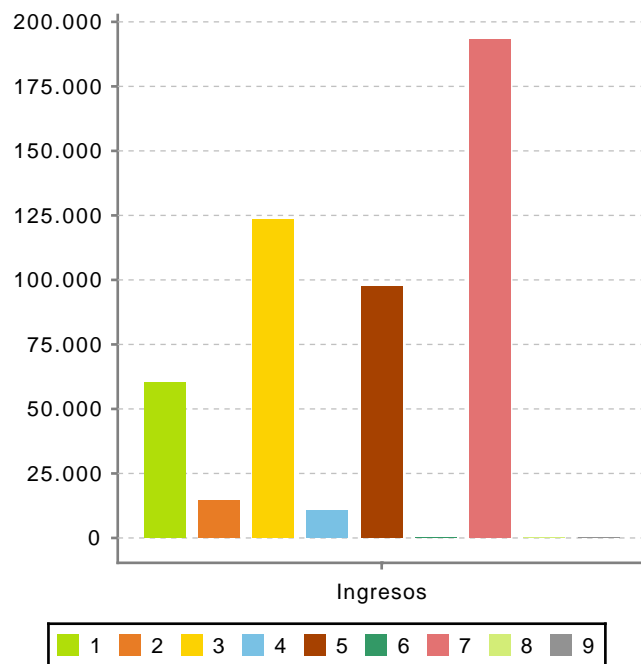
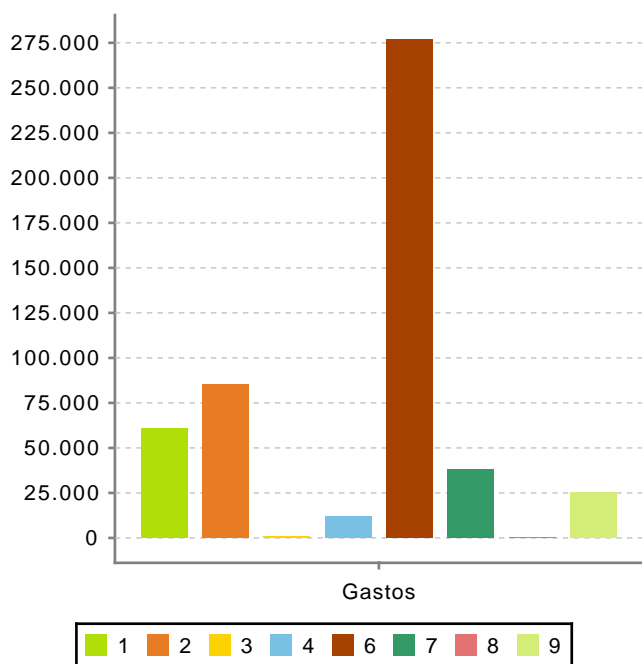
PRESUPUESTO INICIAL DEL EJERCICIO 2024

GASTOS

CAPÍTULOS	CRÉDITOS	(%)
Gastos de Personal	60.856,16	12,20%
Gastos en bienes corrientes	85.200,00	17,08%
Gastos Financieros	780,00	0,16%
Transferencias Corrientes	12.200,00	2,45%
TOTAL OP. CORRIENTES	159.036,16	31,88%
Inversiones Reales	276.600,00	55,45%
Transferencias de Capital	37.897,46	7,60%
Activos Financieros	0,00	0,00%
Pasivos Financieros	25.325,80	5,08%
TOTAL OP. CAPITAL	339.823,26	68,12%
TOTAL GASTOS	498.859,42	100,00%

INGRESOS

CAPÍTULOS	PREVISIONES	(%)
Impuestos Directos	60.100,00	12,05%
Impuestos Indirectos	14.433,80	2,89%
Tasas y Otros Ingresos	123.425,62	24,74%
Transferencias Corrientes	10.500,00	2,10%
Ingresos Patrimoniales	97.400,00	19,52%
TOTAL OP. CORRIENTES	305.859,42	61,31%
Enaj. Inversiones reales	0,00	0,00%
Transferencias de Capital	193.000,00	38,69%
Activos Financieros	0,00	0,00%
Pasivos Financieros	0,00	0,00%
TOTAL OP. CAPITAL	193.000,00	38,69%
TOTAL INGRESOS	498.859,42	100,00%



Ahorro Bruto: 147.603,26

Ahorro Neto: 121.497,46

Índice endeudamiento: 8,54%

Inversiones realizadas/hb.: 3.179,31