

DATOS ECONÓMICOS DE LAS ENTIDADES LOCALES DE LA RIOJA

Entidad local: Galbárruli

Nº de habitantes: 89

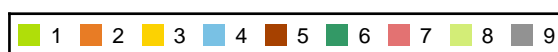
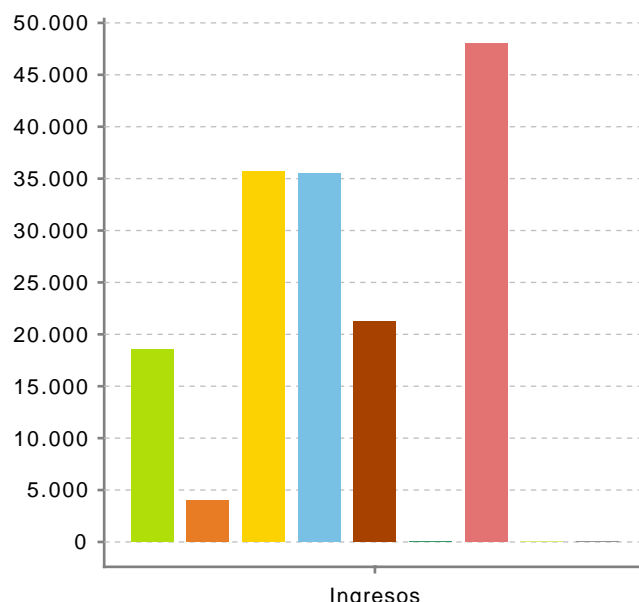
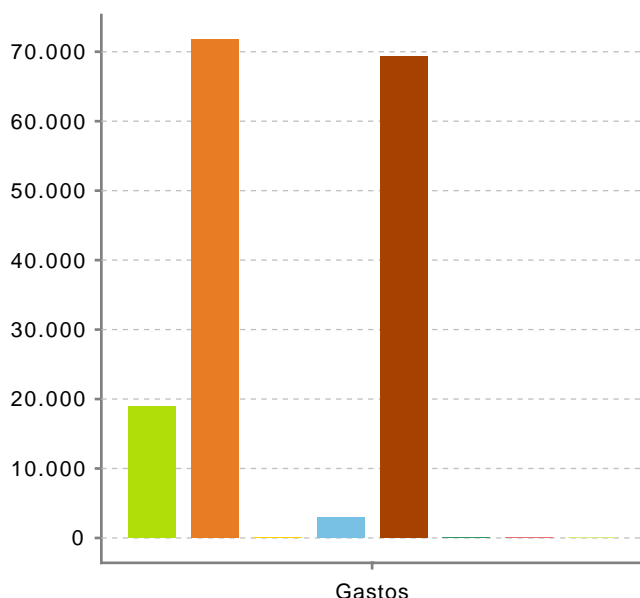
PRESUPUESTO INICIAL DEL EJERCICIO 2024

GASTOS

CAPÍTULOS	CRÉDITOS	(%)
Gastos de Personal	18.922,92	11,61%
Gastos en bienes corrientes	71.700,00	44,01%
Gastos Financieros	100,00	0,06%
Transferencias Corrientes	2.900,00	1,78%
TOTAL OP. CORRIENTES	93.622,92	57,46%
Inversiones Reales	69.302,10	42,54%
Transferencias de Capital	0,00	0,00%
Activos Financieros	0,00	0,00%
Pasivos Financieros	0,00	0,00%
TOTAL OP. CAPITAL	69.302,10	42,54%
TOTAL GASTOS	162.925,02	100,00%

INGRESOS

CAPÍTULOS	PREVISIONES	(%)
Impuestos Directos	18.500,00	11,35%
Impuestos Indirectos	4.000,00	2,46%
Tasas y Otros Ingresos	35.700,00	21,91%
Transferencias Corrientes	35.500,00	21,79%
Ingresos Patrimoniales	21.250,00	13,04%
TOTAL OP. CORRIENTES	114.950,00	70,55%
Enaj. Inversiones reales	0,00	0,00%
Transferencias de Capital	47.975,02	29,45%
Activos Financieros	0,00	0,00%
Pasivos Financieros	0,00	0,00%
TOTAL OP. CAPITAL	47.975,02	29,45%
TOTAL INGRESOS	162.925,02	100,00%



Ahorro Bruto: 21.427,08

Ahorro Neto: 21.327,08

Índice endeudamiento: 0,09%

Inversiones realizadas/hb.: 778,68