

# DATOS ECONÓMICOS DE LAS ENTIDADES LOCALES DE LA RIOJA

Entidad local: Foncea

Nº de habitantes: 94

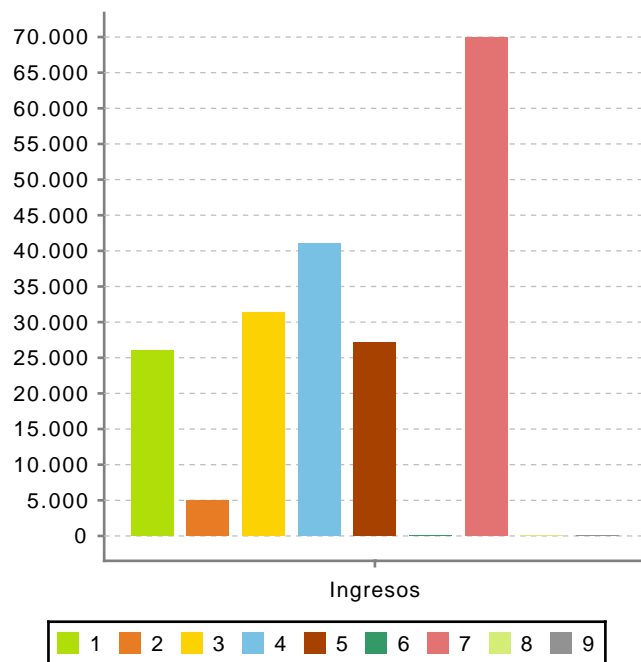
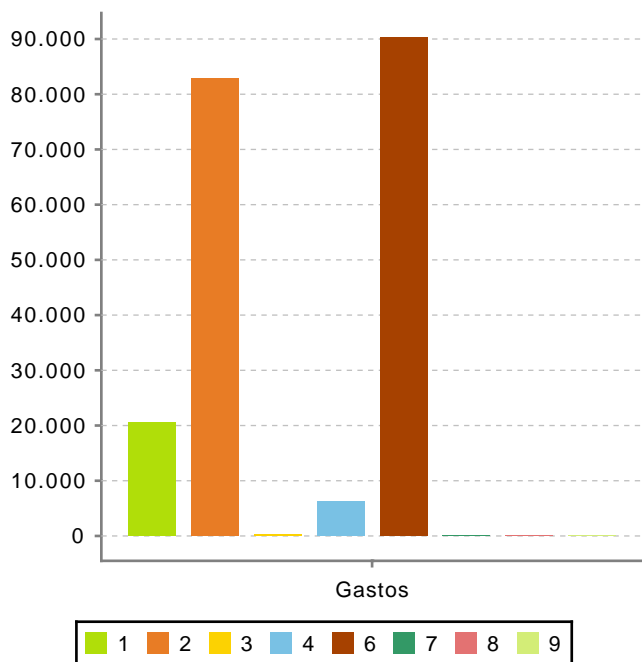
## PRESUPUESTO INICIAL DEL EJERCICIO 2024

### GASTOS

CAPÍTULOS	CRÉDITOS	(%)
Gastos de Personal	20.625,76	10,30%
Gastos en bienes corrientes	82.854,83	41,37%
Gastos Financieros	300,00	0,15%
Transferencias Corrientes	6.300,00	3,15%
<b>TOTAL OP. CORRIENTES</b>	<b>110.080,59</b>	<b>54,96%</b>
Inversiones Reales	90.194,11	45,04%
Transferencias de Capital	0,00	0,00%
Activos Financieros	0,00	0,00%
Pasivos Financieros	0,00	0,00%
<b>TOTAL OP. CAPITAL</b>	<b>90.194,11</b>	<b>45,04%</b>
<b>TOTAL GASTOS</b>	<b>200.274,70</b>	<b>100,00%</b>

### INGRESOS

CAPÍTULOS	PREVISIONES	(%)
Impuestos Directos	26.000,00	12,98%
Impuestos Indirectos	5.000,00	2,50%
Tasas y Otros Ingresos	31.300,00	15,63%
Transferencias Corrientes	41.000,00	20,47%
Ingresos Patrimoniales	27.100,00	13,53%
<b>TOTAL OP. CORRIENTES</b>	<b>130.400,00</b>	<b>65,11%</b>
Enaj. Inversiones reales	0,00	0,00%
Transferencias de Capital	69.874,70	34,89%
Activos Financieros	0,00	0,00%
Pasivos Financieros	0,00	0,00%
<b>TOTAL OP. CAPITAL</b>	<b>69.874,70</b>	<b>34,89%</b>
<b>TOTAL INGRESOS</b>	<b>200.274,70</b>	<b>100,00%</b>



**Ahorro Bruto:** 20.619,41

**Ahorro Neto:** 20.319,41

**Índice endeudamiento:** 0,23%

**Inversiones realizadas/hb.:** 959,51