

DATOS ECONÓMICOS DE LAS ENTIDADES LOCALES DE LA RIOJA

Entidad local: Rabanera

Nº de habitantes: 33

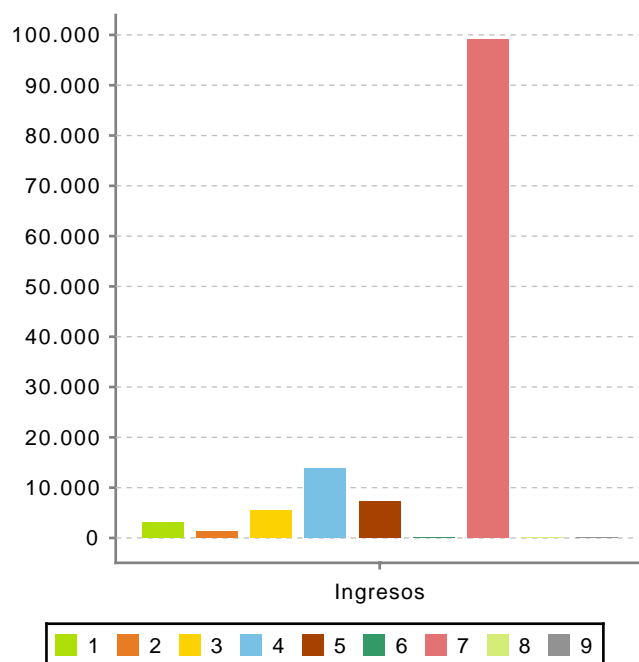
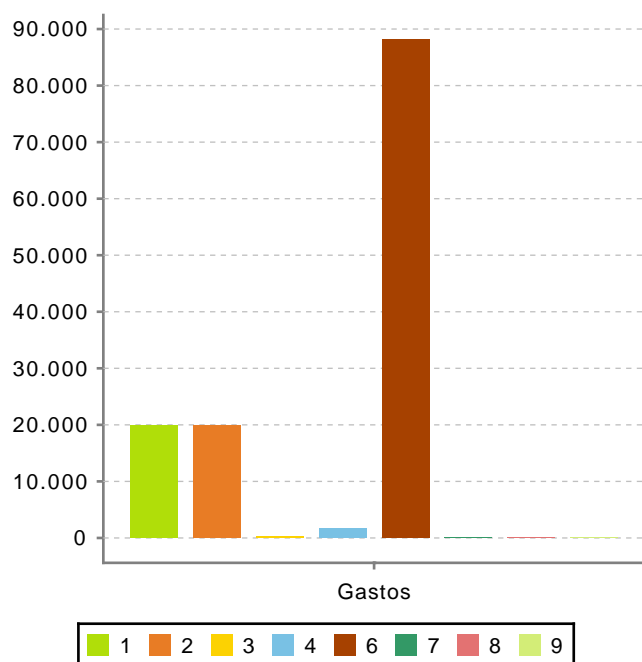
PRESUPUESTO INICIAL DEL EJERCICIO 2024

GASTOS

CAPÍTULOS	CRÉDITOS	(%)
Gastos de Personal	19.837,79	15,29%
Gastos en bienes corrientes	19.829,49	15,28%
Gastos Financieros	300,00	0,23%
Transferencias Corrientes	1.700,00	1,31%
TOTAL OP. CORRIENTES	41.667,28	32,12%
Inversiones Reales	88.072,13	67,88%
Transferencias de Capital	0,00	0,00%
Activos Financieros	0,00	0,00%
Pasivos Financieros	0,00	0,00%
TOTAL OP. CAPITAL	88.072,13	67,88%
TOTAL GASTOS	129.739,41	100,00%

INGRESOS

CAPÍTULOS	PREVISIONES	(%)
Impuestos Directos	3.000,00	2,31%
Impuestos Indirectos	1.300,00	1,00%
Tasas y Otros Ingresos	5.382,69	4,15%
Transferencias Corrientes	13.761,41	10,61%
Ingresos Patrimoniales	7.295,31	5,62%
TOTAL OP. CORRIENTES	30.739,41	23,69%
Enaj. Inversiones reales	0,00	0,00%
Transferencias de Capital	99.000,00	76,31%
Activos Financieros	0,00	0,00%
Pasivos Financieros	0,00	0,00%
TOTAL OP. CAPITAL	99.000,00	76,31%
TOTAL INGRESOS	129.739,41	100,00%



Ahorro Bruto: -10.627,87

Ahorro Neto: -10.927,87

Índice endeudamiento: 0,98%

Inversiones realizadas/hb.: 2.668,85