

DATOS ECONÓMICOS DE LAS ENTIDADES LOCALES DE LA RIOJA

Entidad local: Casalarreina

Nº de habitantes: 1062

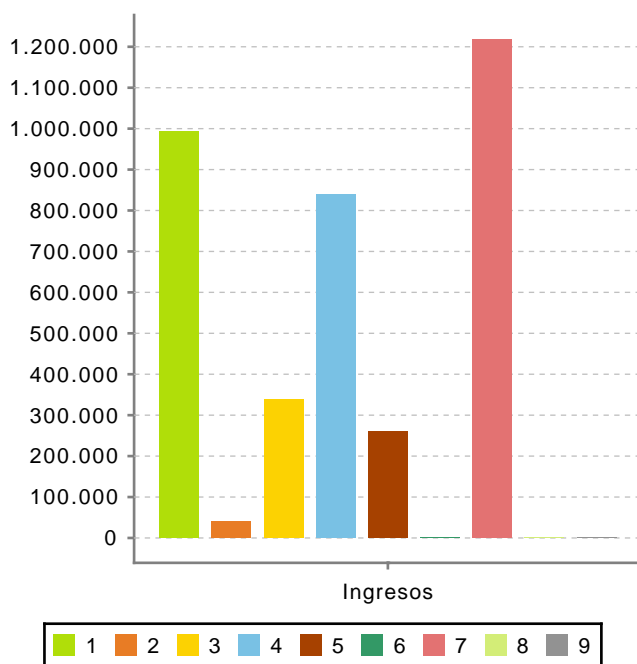
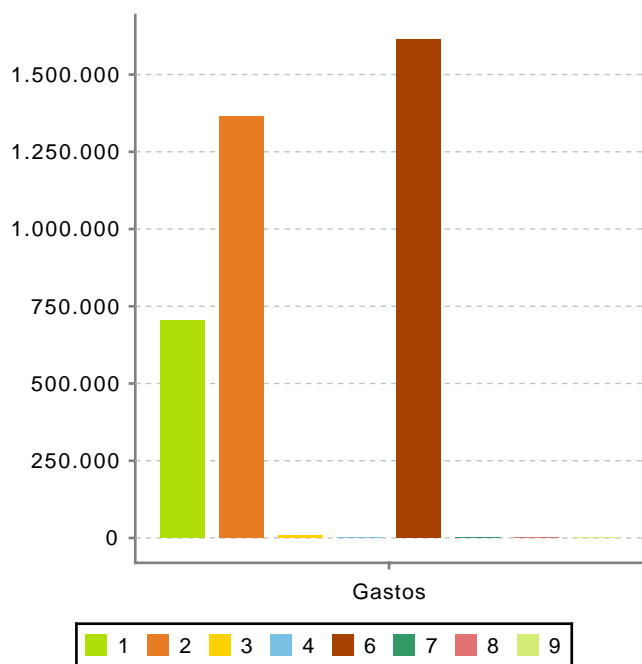
PRESUPUESTO INICIAL DEL EJERCICIO 2024

GASTOS

CAPÍTULOS	CRÉDITOS	(%)
Gastos de Personal	703.968,22	19,08%
Gastos en bienes corrientes	1.365.907,72	37,02%
Gastos Financieros	8.000,00	0,22%
Transferencias Corrientes	0,00	0,00%
TOTAL OP. CORRIENTES	2.077.875,94	56,31%
Inversiones Reales	1.612.124,68	43,69%
Transferencias de Capital	0,00	0,00%
Activos Financieros	0,00	0,00%
Pasivos Financieros	0,00	0,00%
TOTAL OP. CAPITAL	1.612.124,68	43,69%
TOTAL GASTOS	3.690.000,62	100,00%

INGRESOS

CAPÍTULOS	PREVISIONES	(%)
Impuestos Directos	993.436,39	26,92%
Impuestos Indirectos	40.921,00	1,11%
Tasas y Otros Ingresos	339.043,75	9,19%
Transferencias Corrientes	840.248,67	22,77%
Ingresos Patrimoniales	259.617,11	7,04%
TOTAL OP. CORRIENTES	2.473.266,92	67,03%
Enaj. Inversiones reales	0,00	0,00%
Transferencias de Capital	1.216.733,70	32,97%
Activos Financieros	0,00	0,00%
Pasivos Financieros	0,00	0,00%
TOTAL OP. CAPITAL	1.216.733,70	32,97%
TOTAL INGRESOS	3.690.000,62	100,00%



Ahorro Bruto: 403.390,98

Ahorro Neto: 395.390,98

Índice endeudamiento: 0,32%

Inversiones realizadas/hb.: 1.518,01