

DATOS ECONÓMICOS DE LAS ENTIDADES LOCALES DE LA RIOJA

Entidad local: Torremontalbo

Nº de habitantes: 9

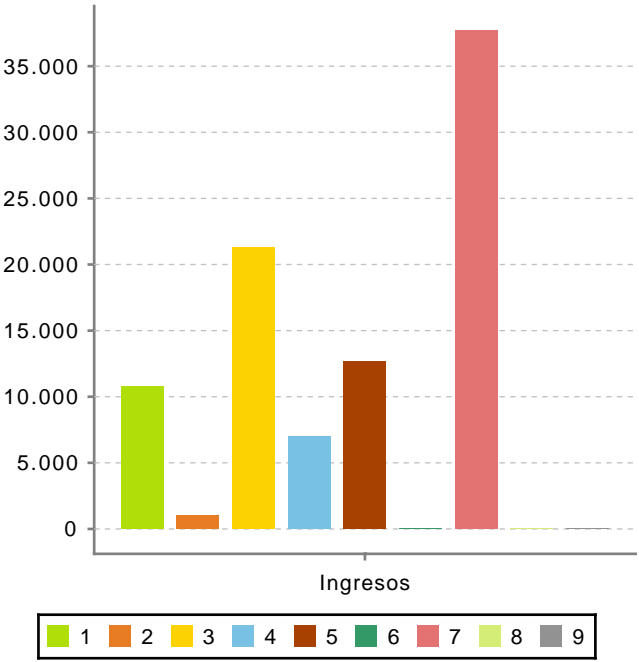
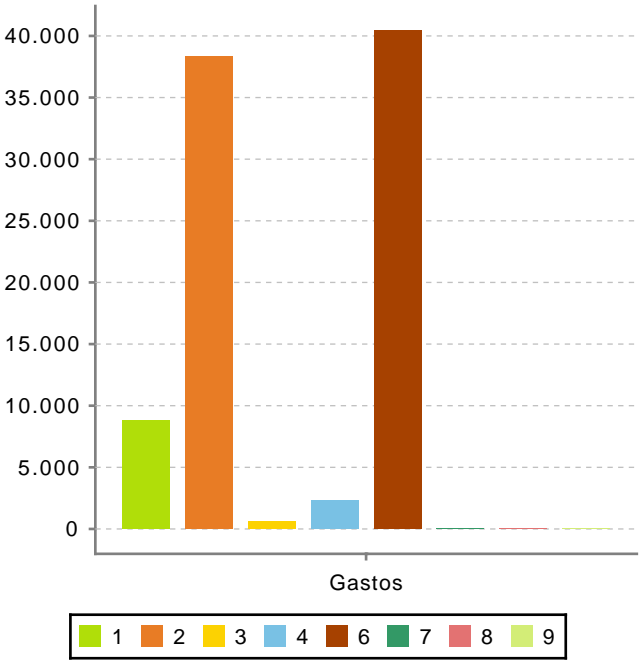
PRESUPUESTO INICIAL DEL EJERCICIO 2023

GASTOS

CAPÍTULOS	CRÉDITOS	(%)
Gastos de Personal	8.766,00	9,70%
Gastos en bienes corrientes	38.310,00	42,39%
Gastos Financieros	600,00	0,66%
Transferencias Corrientes	2.300,00	2,54%
TOTAL OP. CORRIENTES	49.976,00	55,29%
Inversiones Reales	40.405,00	44,71%
Transferencias de Capital	0,00	0,00%
Activos Financieros	0,00	0,00%
Pasivos Financieros	0,00	0,00%
TOTAL OP. CAPITAL	40.405,00	44,71%
TOTAL GASTOS	90.381,00	100,00%

INGRESOS

CAPÍTULOS	PREVISIONES	(%)
Impuestos Directos	10.756,00	11,90%
Impuestos Indirectos	1.000,00	1,11%
Tasas y Otros Ingresos	21.298,00	23,56%
Transferencias Corrientes	7.012,00	7,76%
Ingresos Patrimoniales	12.650,00	14,00%
TOTAL OP. CORRIENTES	52.716,00	58,33%
Enaj. Inversiones reales	0,00	0,00%
Transferencias de Capital	37.665,00	41,67%
Activos Financieros	0,00	0,00%
Pasivos Financieros	0,00	0,00%
TOTAL OP. CAPITAL	37.665,00	41,67%
TOTAL INGRESOS	90.381,00	100,00%



Ahorro Bruto:

3.340,00

Ahorro Neto:

2.740,00

Índice endeudamiento:

1,14%

Inversiones realizadas/hb.:

4.489,44