

DATOS ECONÓMICOS DE LAS ENTIDADES LOCALES DE LA RIOJA

Entidad local: Santa Coloma

Nº de habitantes: 92

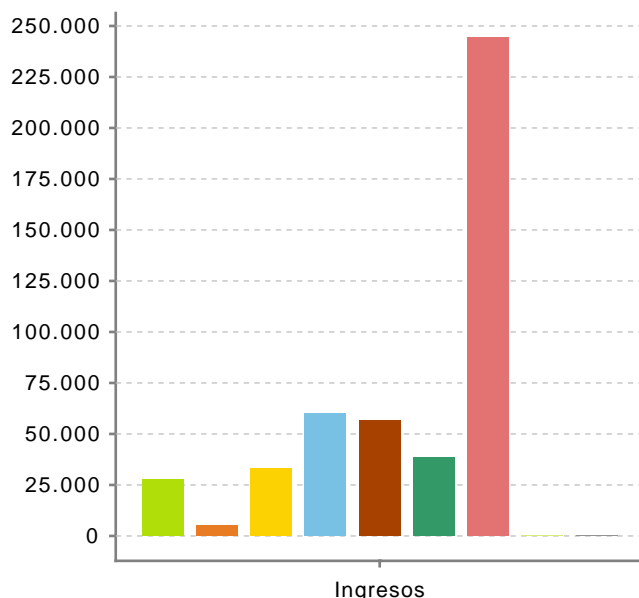
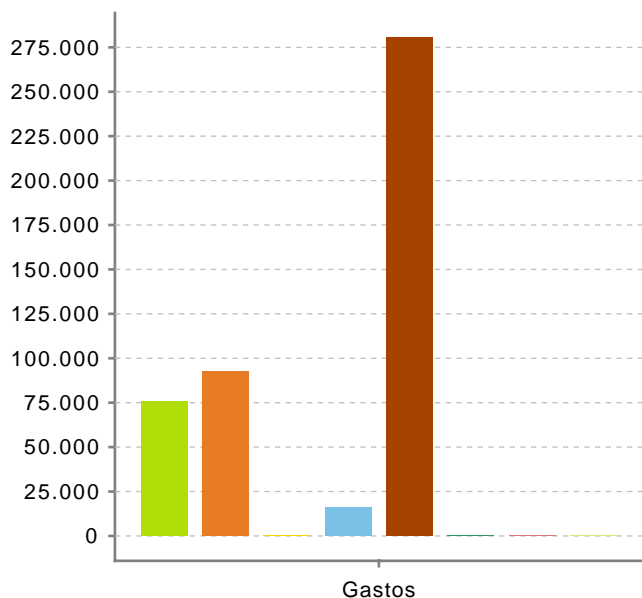
PRESUPUESTO INICIAL DEL EJERCICIO 2023

GASTOS

CAPÍTULOS	CRÉDITOS	(%)
Gastos de Personal	75.439,59	16,23%
Gastos en bienes corrientes	92.730,15	19,95%
Gastos Financieros	100,00	0,02%
Transferencias Corrientes	16.320,00	3,51%
TOTAL OP. CORRIENTES	184.589,74	39,71%
Inversiones Reales	280.285,27	60,29%
Transferencias de Capital	0,00	0,00%
Activos Financieros	0,00	0,00%
Pasivos Financieros	0,00	0,00%
TOTAL OP. CAPITAL	280.285,27	60,29%
TOTAL GASTOS	464.875,01	100,00%

INGRESOS

CAPÍTULOS	PREVISIONES	(%)
Impuestos Directos	27.700,00	5,96%
Impuestos Indirectos	4.976,08	1,07%
Tasas y Otros Ingresos	33.080,00	7,12%
Transferencias Corrientes	60.097,00	12,93%
Ingresos Patrimoniales	56.550,15	12,16%
TOTAL OP. CORRIENTES	182.403,23	39,24%
Enaj. Inversiones reales	38.340,58	8,25%
Transferencias de Capital	244.131,20	52,52%
Activos Financieros	0,00	0,00%
Pasivos Financieros	0,00	0,00%
TOTAL OP. CAPITAL	282.471,78	60,76%
TOTAL INGRESOS	464.875,01	100,00%



Ahorro Bruto: -2.086,51

Ahorro Neto: -2.186,51

Índice endeudamiento: 0,05%

Inversiones realizadas/hb.: 3.046,58