

DATOS ECONÓMICOS DE LAS ENTIDADES LOCALES DE LA RIOJA

Entidad local: Ochánduri

Nº de habitantes: 79

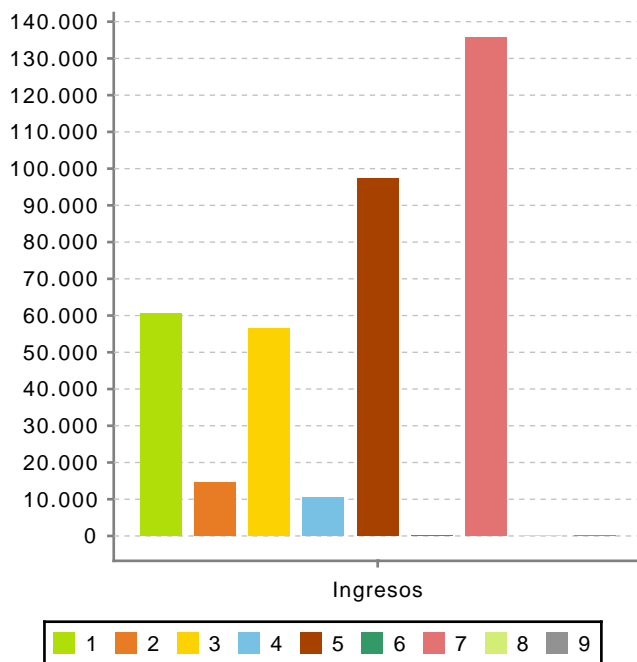
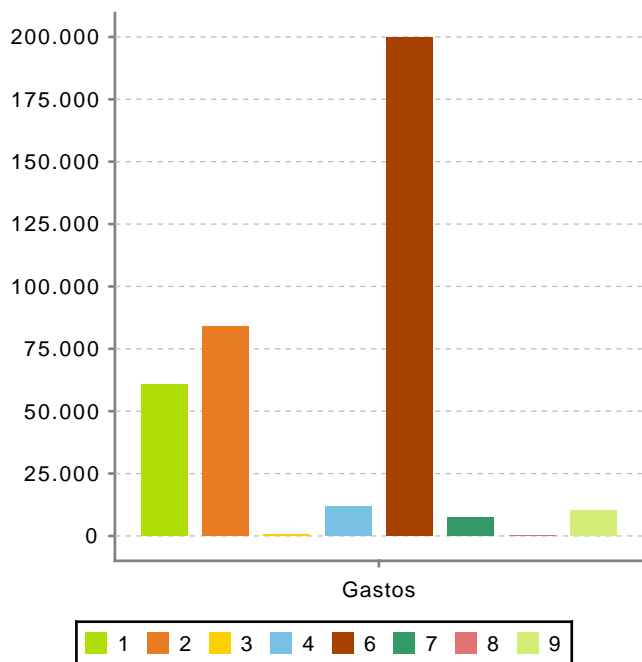
PRESUPUESTO INICIAL DEL EJERCICIO 2023

GASTOS

CAPÍTULOS	CRÉDITOS	(%)
Gastos de Personal	60.856,16	16,24%
Gastos en bienes corrientes	84.100,00	22,44%
Gastos Financieros	605,80	0,16%
Transferencias Corrientes	12.000,00	3,20%
TOTAL OP. CORRIENTES	157.561,96	42,03%
Inversiones Reales	199.600,00	53,25%
Transferencias de Capital	7.584,52	2,02%
Activos Financieros	0,00	0,00%
Pasivos Financieros	10.092,00	2,69%
TOTAL OP. CAPITAL	217.276,52	57,97%
TOTAL GASTOS	374.838,48	100,00%

INGRESOS

CAPÍTULOS	PREVISIONES	(%)
Impuestos Directos	60.500,00	16,14%
Impuestos Indirectos	14.433,80	3,85%
Tasas y Otros Ingresos	56.425,62	15,05%
Transferencias Corrientes	10.500,00	2,80%
Ingresos Patrimoniales	97.400,00	25,98%
TOTAL OP. CORRIENTES	239.259,42	63,83%
Enaj. Inversiones reales	0,00	0,00%
Transferencias de Capital	135.579,06	36,17%
Activos Financieros	0,00	0,00%
Pasivos Financieros	0,00	0,00%
TOTAL OP. CAPITAL	135.579,06	36,17%
TOTAL INGRESOS	374.838,48	100,00%



Ahorro Bruto: 82.303,26

Ahorro Neto: 71.605,46

Índice endeudamiento: 4,47%

Inversiones realizadas/hb.: 2.526,58