

DATOS ECONÓMICOS DE LAS ENTIDADES LOCALES DE LA RIOJA

Entidad local: Gimileo

Nº de habitantes: 109

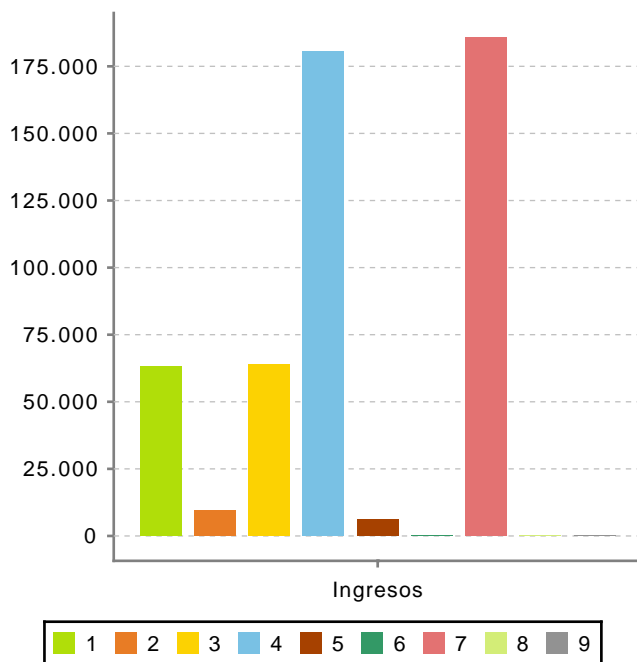
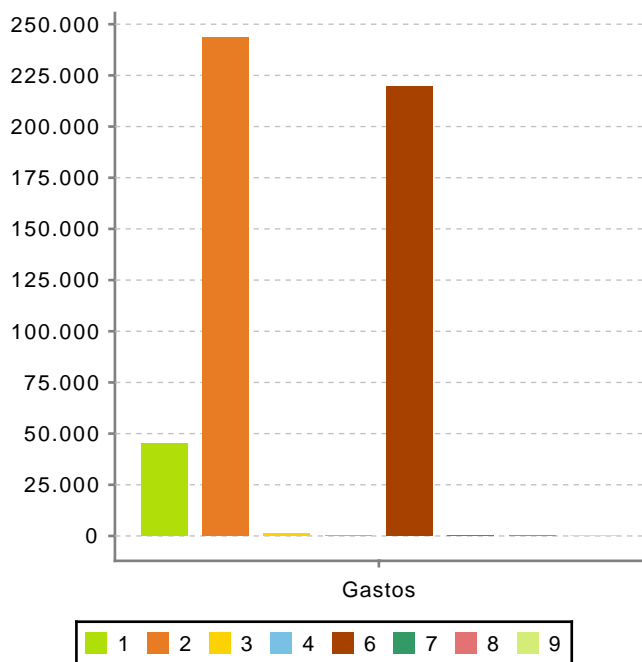
PRESUPUESTO INICIAL DEL EJERCICIO 2023

GASTOS

CAPÍTULOS	CRÉDITOS	(%)
Gastos de Personal	45.026,60	8,85%
Gastos en bienes corrientes	243.300,10	47,80%
Gastos Financieros	1.000,00	0,20%
Transferencias Corrientes	0,00	0,00%
TOTAL OP. CORRIENTES	289.326,70	56,84%
Inversiones Reales	219.651,66	43,16%
Transferencias de Capital	0,00	0,00%
Activos Financieros	0,00	0,00%
Pasivos Financieros	0,00	0,00%
TOTAL OP. CAPITAL	219.651,66	43,16%
TOTAL GASTOS	508.978,36	100,00%

INGRESOS

CAPÍTULOS	PREVISIONES	(%)
Impuestos Directos	63.195,33	12,42%
Impuestos Indirectos	9.600,00	1,89%
Tasas y Otros Ingresos	63.822,82	12,54%
Transferencias Corrientes	180.665,86	35,50%
Ingresos Patrimoniales	6.110,80	1,20%
TOTAL OP. CORRIENTES	323.394,81	63,54%
Enaj. Inversiones reales	0,00	0,00%
Transferencias de Capital	185.583,55	36,46%
Activos Financieros	0,00	0,00%
Pasivos Financieros	0,00	0,00%
TOTAL OP. CAPITAL	185.583,55	36,46%
TOTAL INGRESOS	508.978,36	100,00%



Ahorro Bruto: 35.068,11

Ahorro Neto: 34.068,11

Índice endeudamiento: 0,31%

Inversiones realizadas/hb.: 2.015,15