

DATOS ECONÓMICOS DE LAS ENTIDADES LOCALES DE LA RIOJA

Entidad local: Galbárruli

Nº de habitantes: 75

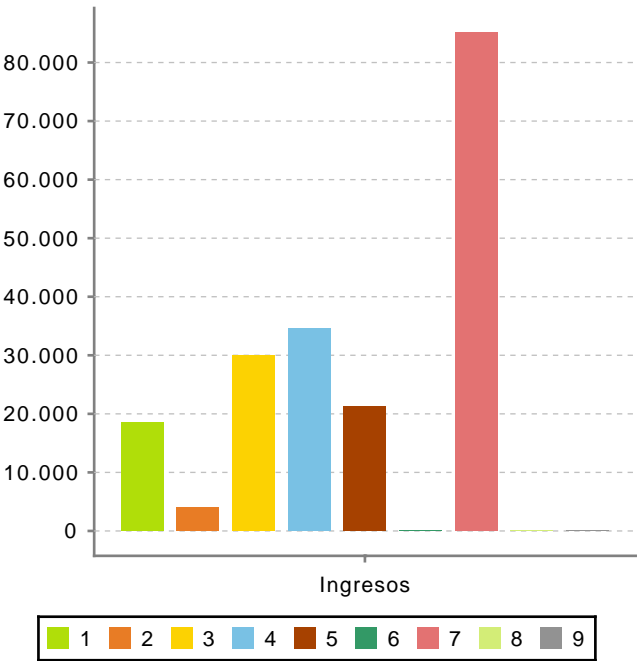
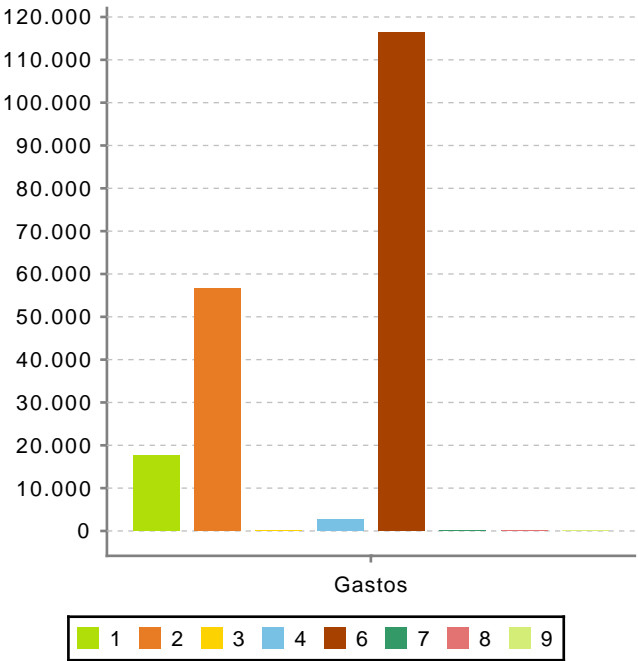
PRESUPUESTO INICIAL DEL EJERCICIO 2023

GASTOS

CAPÍTULOS	CRÉDITOS	(%)
Gastos de Personal	17.622,44	9,12%
Gastos en bienes corrientes	56.700,00	29,33%
Gastos Financieros	100,00	0,05%
Transferencias Corrientes	2.600,00	1,35%
TOTAL OP. CORRIENTES	77.022,44	39,85%
Inversiones Reales	116.279,97	60,15%
Transferencias de Capital	0,00	0,00%
Activos Financieros	0,00	0,00%
Pasivos Financieros	0,00	0,00%
TOTAL OP. CAPITAL	116.279,97	60,15%
TOTAL GASTOS	193.302,41	100,00%

INGRESOS

CAPÍTULOS	PREVISIONES	(%)
Impuestos Directos	18.500,00	9,57%
Impuestos Indirectos	4.000,00	2,07%
Tasas y Otros Ingresos	30.000,00	15,52%
Transferencias Corrientes	34.500,00	17,85%
Ingresos Patrimoniales	21.250,00	10,99%
TOTAL OP. CORRIENTES	108.250,00	56,00%
Enaj. Inversiones reales	0,00	0,00%
Transferencias de Capital	85.052,41	44,00%
Activos Financieros	0,00	0,00%
Pasivos Financieros	0,00	0,00%
TOTAL OP. CAPITAL	85.052,41	44,00%
TOTAL INGRESOS	193.302,41	100,00%



Ahorro Bruto:

31.327,56

Ahorro Neto:

31.227,56

Índice endeudamiento:

0,09%

Inversiones realizadas/hb.:

1.550,40