

# DATOS ECONÓMICOS DE LAS ENTIDADES LOCALES DE LA RIOJA

**Entidad Local: Tobía**

**N° habitantes: 49**

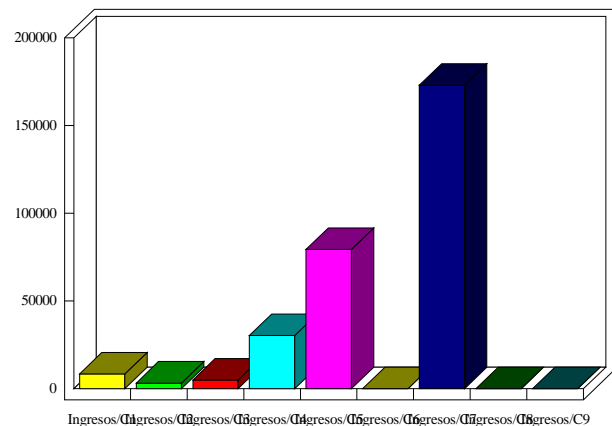
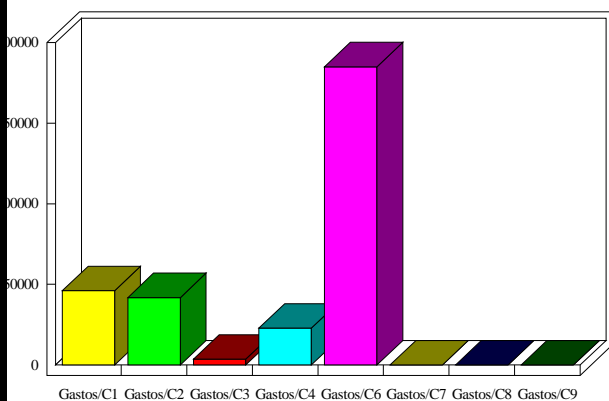
## PRESUPUESTO INICIAL DEL EJERCICIO 2022

### GASTOS

CAPÍTULOS	CRÉDITOS	(%)
I. Personal	46.063,92	15,40%
II. Bienes corrientes	41.755,05	13,96%
III. Financieros	3.500,00	1,17%
IV. Transf. Corrientes	22.783,36	7,62%
<b>TOTAL OP. CORR.</b>	<b>114.102,33</b>	<b>38,15%</b>
VI. Inver. Reales	185.000,00	61,85%
VII. Transf. de Capital	0,00	0,00%
VIII. Activos Fros.	0,00	0,00%
IX. Pasivos Fros.	0,00	0,00%
<b>TOTAL OP.CAPITAL</b>	<b>185.000,00</b>	<b>61,85%</b>
<b>TOTAL GASTOS</b>	<b>299.102,33</b>	<b>100,00%</b>

### INGRESOS

CAPÍTULOS	PREVISIONES	(%)
I. Impuestos Directos	8.350,00	2,79%
II. Imp. Indirectos	3.155,05	1,05%
III. Tasas y otros Ingr.	4.927,04	1,65%
IV. Transf. Corrientes	30.300,00	10,13%
V. Ingr. Patrimoniales	79.370,24	26,54%
<b>TOTAL OP. CORR.</b>	<b>126.102,33</b>	<b>42,16%</b>
VI. Enaj. Inv. Reales	0,00	0,00%
VII. Transf. de Capital	173.000,00	57,84%
VIII. Activos Fros.	0,00	0,00%
IX. Pasivos Fros.	0,00	0,00%
<b>TOTAL OP.CAPITAL</b>	<b>173.000,00</b>	<b>57,84%</b>
<b>TOTAL INGRESOS</b>	<b>299.102,33</b>	<b>100,00%</b>



### INDICADORES PRESUPUESTARIOS

<b>Ahorro Bruto:</b>	15.500,00	<b>Indice Endeudamiento:</b>	2,78%
<b>Ahorro Neto:</b>	12.000,00	<b>Inversiones realizadas/hb.:</b>	3.775,51