

DATOS ECONÓMICOS DE LAS ENTIDADES LOCALES DE LA RIOJA

Entidad Local: San Vicente de la Sonsierra

Nº habitantes: 1015

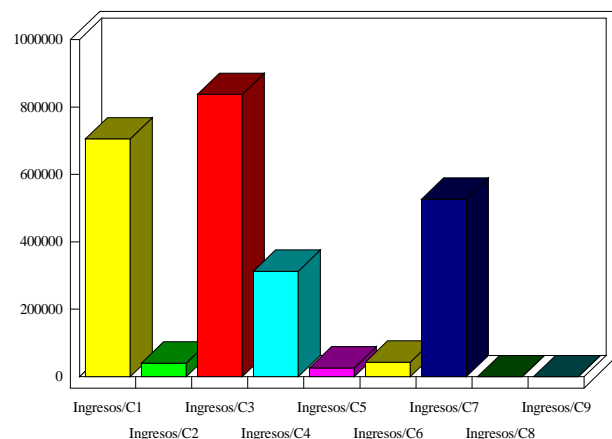
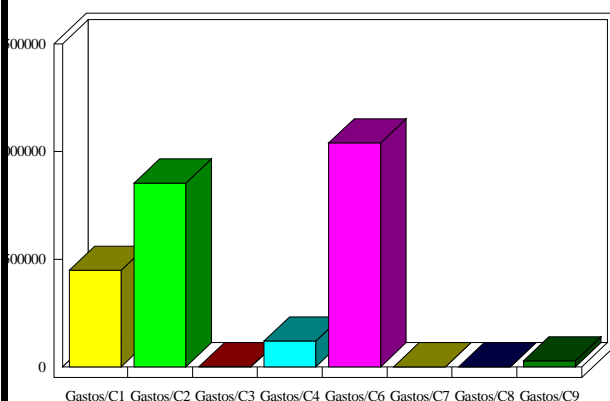
PRESUPUESTO INICIAL DEL EJERCICIO 2022

GASTOS

CAPÍTULOS	CRÉDITOS	(%)
I. Personal	448.310,04	18,00%
II. Bienes corrientes	853.556,87	34,26%
III. Financieros	1.350,00	0,05%
IV. Transf. Corrientes	119.565,79	4,80%
TOTAL OP. CORR.	1.422.782,70	57,11%
VI. Inver. Reales	1.040.303,69	41,76%
VII. Transf. de Capital	0,00	0,00%
VIII. Activos Fros.	0,00	0,00%
IX. Pasivos Fros.	28.100,00	1,13%
TOTAL OP.CAPITAL	1.068.403,69	42,89%
TOTAL GASTOS	2.491.186,39	100,00%

INGRESOS

CAPÍTULOS	PREVISIONES	(%)
I. Impuestos Directos	705.420,80	28,32%
II. Imp. Indirectos	40.000,00	1,61%
III. Tasas y otros Ingr.	837.257,68	33,61%
IV. Transf. Corrientes	312.790,91	12,56%
V. Ingr. Patrimoniales	26.247,00	1,05%
TOTAL OP. CORR.	1.921.716,39	77,14%
VI. Enaj. Inv. Reales	43.200,00	1,73%
VII. Transf. de Capital	526.270,00	21,13%
VIII. Activos Fros.	0,00	0,00%
IX. Pasivos Fros.	0,00	0,00%
TOTAL OP.CAPITAL	569.470,00	22,86%
TOTAL INGRESOS	2.491.186,39	100,00%



INDICADORES PRESUPUESTARIOS

Ahorro Bruto:	500.283,69	Indice Endeudamiento:	1,53%
Ahorro Neto:	470.833,69	Inversiones realizadas/hb.:	1.024,93