

# DATOS ECONÓMICOS DE LAS ENTIDADES LOCALES DE LA RIOJA

**Entidad Local: Cenicero**

**N° habitantes: 2106**

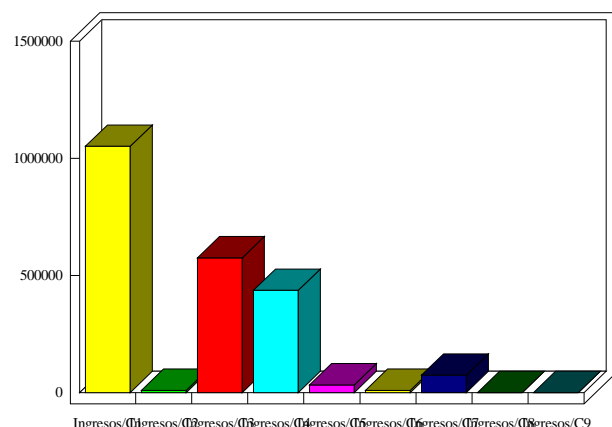
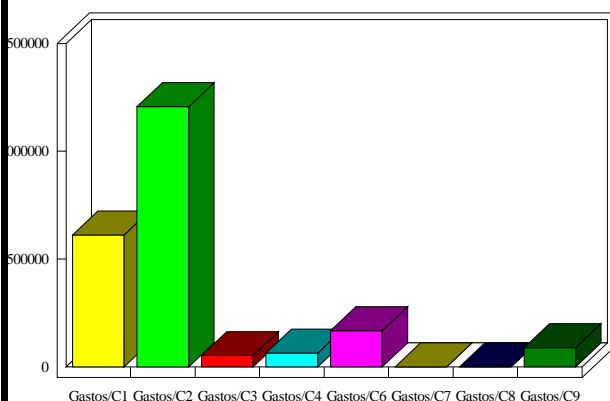
## PRESUPUESTO INICIAL DEL EJERCICIO 2022

### GASTOS

CAPÍTULOS	CRÉDITOS	(%)
I. Personal	611.905,75	27,92%
II. Bienes corrientes	1.207.426,53	55,10%
III. Financieros	52.500,00	2,40%
IV. Transf. Corrientes	63.011,49	2,88%
<b>TOTAL OP. CORR.</b>	<b>1.934.843,77</b>	<b>88,29%</b>
VI. Inver. Reales	167.506,73	7,64%
VII. Transf. de Capital	0,00	0,00%
VIII. Activos Fros.	0,00	0,00%
IX. Pasivos Fros.	89.000,00	4,06%
<b>TOTAL OP.CAPITAL</b>	<b>256.506,73</b>	<b>11,71%</b>
<b>TOTAL GASTOS</b>	<b>2.191.350,50</b>	<b>100,00%</b>

### INGRESOS

CAPÍTULOS	PREVISIONES	(%)
I. Impuestos Directos	1.051.470,00	47,98%
II. Imp. Indirectos	10.000,00	0,46%
III. Tasas y otros Ingr.	575.000,00	26,24%
IV. Transf. Corrientes	436.867,50	19,94%
V. Ingr. Patrimoniales	33.200,00	1,52%
<b>TOTAL OP. CORR.</b>	<b>2.106.537,50</b>	<b>96,13%</b>
VI. Enaj. Inv. Reales	10.000,00	0,46%
VII. Transf. de Capital	74.813,00	3,41%
VIII. Activos Fros.	0,00	0,00%
IX. Pasivos Fros.	0,00	0,00%
<b>TOTAL OP.CAPITAL</b>	<b>84.813,00</b>	<b>3,87%</b>
<b>TOTAL INGRESOS</b>	<b>2.191.350,50</b>	<b>100,00%</b>



### INDICADORES PRESUPUESTARIOS

<b>Ahorro Bruto:</b>	224.193,73	<b>Indice Endeudamiento:</b>	6,72%
<b>Ahorro Neto:</b>	82.693,73	<b>Inversiones realizadas/hb.:</b>	79,54