

# DATOS ECONÓMICOS DE LAS ENTIDADES LOCALES DE LA RIOJA

**Entidad Local: Alfaro**

**Nº habitantes: 9562**

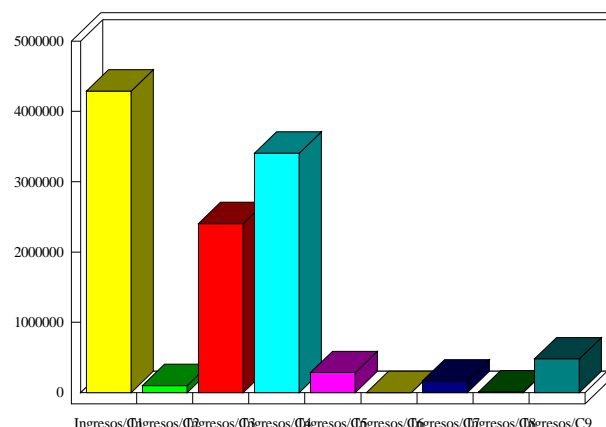
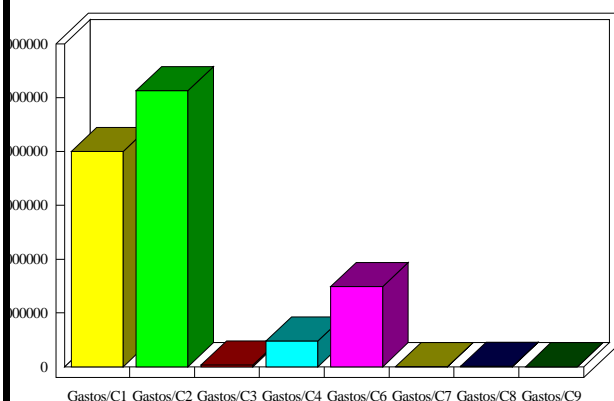
## PRESUPUESTO INICIAL DEL EJERCICIO 2022

### GASTOS

CAPÍTULOS	CRÉDITOS	(%)
I. Personal	3.998.473,50	35,87%
II. Bienes corrientes	5.130.736,70	46,03%
III. Financieros	32.436,54	0,29%
IV. Transf. Corrientes	479.653,14	4,30%
<b>TOTAL OP. CORR.</b>	<b>9.641.299,88</b>	<b>86,50%</b>
VI. Inver. Reales	1.488.707,23	13,36%
VII. Transf. de Capital	5709,62	0,05%
VIII. Activos Fros.	10.345,50	0,09%
IX. Pasivos Fros.	0,00	0,00%
<b>TOTAL OP.CAPITAL</b>	<b>1.504.762,35</b>	<b>13,50%</b>
<b>TOTAL GASTOS</b>	<b>11.146.062,23</b>	<b>100,00%</b>

### INGRESOS

CAPÍTULOS	PREVISIONES	(%)
I. Impuestos Directos	4.291.216,74	38,50%
II. Imp. Indirectos	100.000,00	0,90%
III. Tasas y otros Ingr.	2.403.185,75	21,56%
IV. Transf. Corrientes	3.406.908,47	30,57%
V. Ingr. Patrimoniales	286.000,00	2,57%
<b>TOTAL OP. CORR.</b>	<b>10.487.310,96</b>	<b>94,09%</b>
VI. Enaj. Inv. Reales	0,00	0,00%
VII. Transf. de Capital	167.881,93	1,51%
VIII. Activos Fros.	10.345,50	0,09%
IX. Pasivos Fros.	480.523,84	4,31%
<b>TOTAL OP.CAPITAL</b>	<b>658.751,27</b>	<b>5,91%</b>
<b>TOTAL INGRESOS</b>	<b>11.146.062,23</b>	<b>100,00%</b>



### INDICADORES PRESUPUESTARIOS

<b>Ahorro Bruto:</b>	878.447,62	<b>Indice Endeudamiento:</b>	0,31%
<b>Ahorro Neto:</b>	846.011,08	<b>Inversiones realizadas/hb.:</b>	155,69