

# DATOS ECONÓMICOS DE LAS ENTIDADES LOCALES DE LA RIOJA

**Entidad Local: Ochánduri**

**N° habitantes: 79**

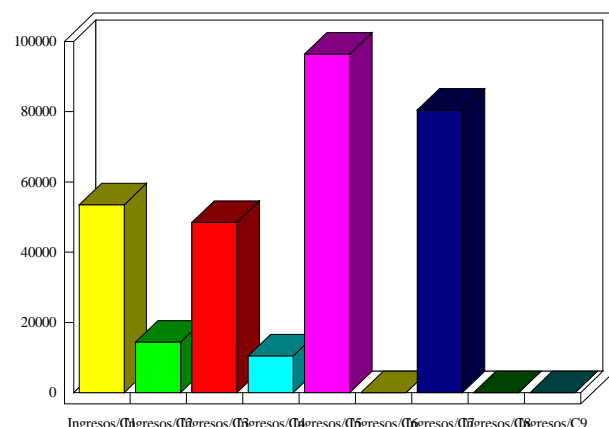
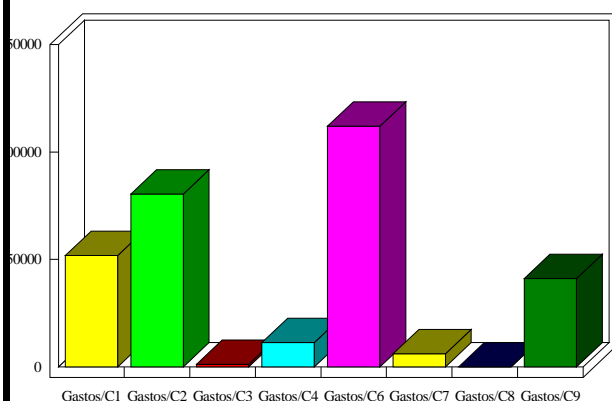
## PRESUPUESTO INICIAL DEL EJERCICIO 2022

### GASTOS

CAPÍTULOS	CRÉDITOS	(%)
I. Personal	51.856,16	17,07%
II. Bienes corrientes	80.461,88	26,48%
III. Financieros	1.105,80	0,36%
IV. Transf. Corrientes	11.300,00	3,72%
<b>TOTAL OP. CORR.</b>	<b>144.723,84</b>	<b>47,63%</b>
VI. Inver. Reales	112.035,84	36,87%
VII. Transf. de Capital	6000,00	1,97%
VIII. Activos Fros.	0,00	0,00%
IX. Pasivos Fros.	41.092,00	13,52%
<b>TOTAL OP.CAPITAL</b>	<b>159.127,84</b>	<b>52,37%</b>
<b>TOTAL GASTOS</b>	<b>303.851,68</b>	<b>100,00%</b>

### INGRESOS

CAPÍTULOS	PREVISIONES	(%)
I. Impuestos Directos	53.500,00	17,61%
II. Imp. Indirectos	14.433,80	4,75%
III. Tasas y otros Ingr.	48.525,62	15,97%
IV. Transf. Corrientes	10.500,00	3,46%
V. Ingr. Patrimoniales	96.400,00	31,73%
<b>TOTAL OP. CORR.</b>	<b>223.359,42</b>	<b>73,51%</b>
VI. Enaj. Inv. Reales	0,00	0,00%
VII. Transf. de Capital	80.492,26	26,49%
VIII. Activos Fros.	0,00	0,00%
IX. Pasivos Fros.	0,00	0,00%
<b>TOTAL OP.CAPITAL</b>	<b>80.492,26</b>	<b>26,49%</b>
<b>TOTAL INGRESOS</b>	<b>303.851,68</b>	<b>100,00%</b>



### INDICADORES PRESUPUESTARIOS

<b>Ahorro Bruto:</b>	<b>79.741,38</b>	<b>Indice Endeudamiento:</b>	<b>18,89%</b>
<b>Ahorro Neto:</b>	<b>37.543,58</b>	<b>Inversiones realizadas/hb.:</b>	<b>1.418,18</b>