

# DATOS ECONÓMICOS DE LAS ENTIDADES LOCALES DE LA RIOJA

**Entidad Local: Ausejo**

**N° habitantes: 780**

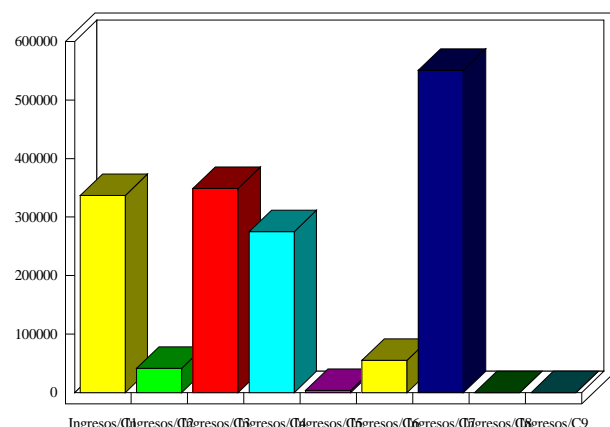
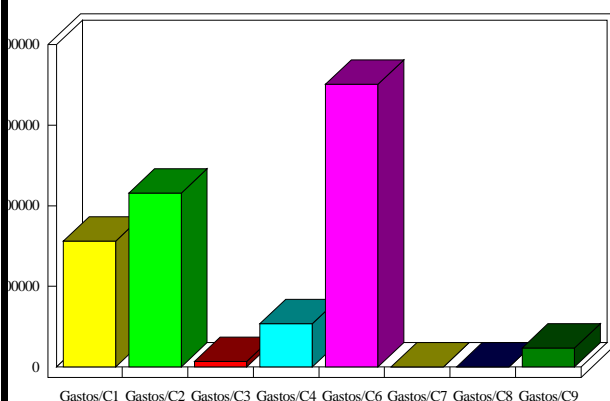
## PRESUPUESTO INICIAL DEL EJERCICIO 2022

### GASTOS

CAPÍTULOS	CRÉDITOS	(%)
I. Personal	312.400,00	19,38%
II. Bienes corrientes	431.500,00	26,76%
III. Financieros	13.000,00	0,81%
IV. Transf. Corrientes	107.500,00	6,67%
<b>TOTAL OP. CORR.</b>	<b>864.400,00</b>	<b>53,61%</b>
VI. Inver. Reales	701.391,38	43,50%
VII. Transf. de Capital	0,00	0,00%
VIII. Activos Fros.	0,00	0,00%
IX. Pasivos Fros.	46.500,00	2,88%
<b>TOTAL OP.CAPITAL</b>	<b>747.891,38</b>	<b>46,39%</b>
<b>TOTAL GASTOS</b>	<b>1.612.291,38</b>	<b>100,00%</b>

### INGRESOS

CAPÍTULOS	PREVISIONES	(%)
I. Impuestos Directos	336.988,69	20,90%
II. Imp. Indirectos	41.500,00	2,57%
III. Tasas y otros Ingr.	348.830,00	21,64%
IV. Transf. Corrientes	275.200,00	17,07%
V. Ingr. Patrimoniales	4.000,00	0,25%
<b>TOTAL OP. CORR.</b>	<b>1.006.518,69</b>	<b>62,43%</b>
VI. Enaj. Inv. Reales	55.000,00	3,41%
VII. Transf. de Capital	550.772,69	34,16%
VIII. Activos Fros.	0,00	0,00%
IX. Pasivos Fros.	0,00	0,00%
<b>TOTAL OP.CAPITAL</b>	<b>605.772,69</b>	<b>37,57%</b>
<b>TOTAL INGRESOS</b>	<b>1.612.291,38</b>	<b>100,00%</b>



### INDICADORES PRESUPUESTARIOS

<b>Ahorro Bruto:</b>	155.118,69	<b>Indice Endeudamiento:</b>	5,91%
<b>Ahorro Neto:</b>	95.618,69	<b>Inversiones realizadas/hb.:</b>	899,22