

DATOS ECONÓMICOS DE LAS ENTIDADES LOCALES DE LA RIOJA

Entidad Local: Santa Coloma

Nº habitantes: 97

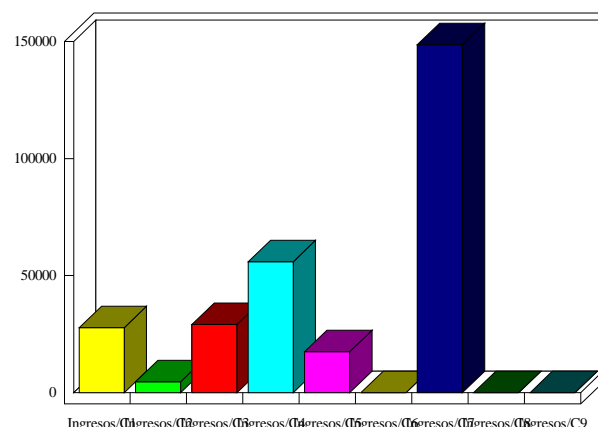
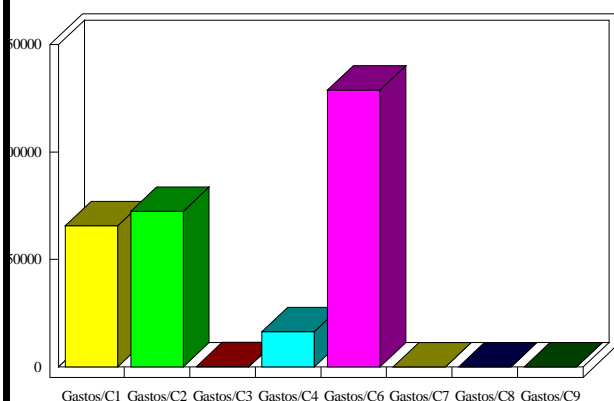
PRESUPUESTO INICIAL DEL EJERCICIO 2022

GASTOS

CAPÍTULOS	CRÉDITOS	(%)
I. Personal	65.739,81	23,19%
II. Bienes corrientes	72.430,15	25,55%
III. Financieros	100,00	0,04%
IV. Transf. Corrientes	16.320,00	5,76%
TOTAL OP. CORR.	154.589,96	54,54%
VI. Inver. Reales	128.873,23	45,46%
VII. Transf. de Capital	0,00	0,00%
VIII. Activos Fros.	0,00	0,00%
IX. Pasivos Fros.	0,00	0,00%
TOTAL OP.CAPITAL	128.873,23	45,46%
TOTAL GASTOS	283.463,19	100,00%

INGRESOS

CAPÍTULOS	PREVISIONES	(%)
I. Impuestos Directos	27.700,00	9,77%
II. Imp. Indirectos	4.625,54	1,63%
III. Tasas y otros Ingr.	29.080,00	10,26%
IV. Transf. Corrientes	55.933,93	19,73%
V. Ingr. Patrimoniales	17.550,15	6,19%
TOTAL OP. CORR.	134.889,62	47,59%
VI. Enaj. Inv. Reales	0,00	0,00%
VII. Transf. de Capital	148.573,57	52,41%
VIII. Activos Fros.	0,00	0,00%
IX. Pasivos Fros.	0,00	0,00%
TOTAL OP.CAPITAL	148.573,57	52,41%
TOTAL INGRESOS	283.463,19	100,00%



INDICADORES PRESUPUESTARIOS

Ahorro Bruto:	-19.600,34	Indice Endeudamiento:	0,07%
Ahorro Neto:	-19.700,34	Inversiones realizadas/hb.:	1.328,59