

# DATOS ECONÓMICOS DE LAS ENTIDADES LOCALES DE LA RIOJA

**Entidad Local: Cihuri**

**N° habitantes: 184**

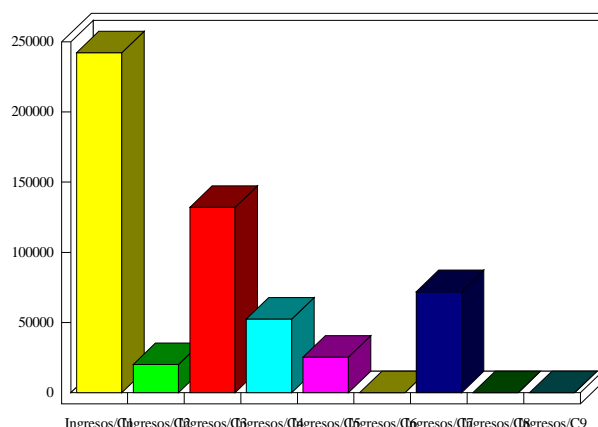
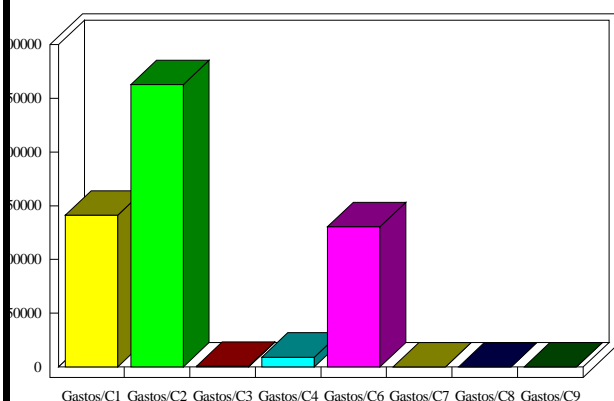
## PRESUPUESTO INICIAL DEL EJERCICIO 2022

### GASTOS

CAPÍTULOS	CRÉDITOS	(%)
I. Personal	141.142,32	25,95%
II. Bienes corrientes	262.900,00	48,33%
III. Financieros	500,00	0,09%
IV. Transf. Corrientes	9.000,00	1,65%
<b>TOTAL OP. CORR.</b>	<b>413.542,32</b>	<b>76,02%</b>
VI. Inver. Reales	130.427,68	23,98%
VII. Transf. de Capital	0,00	0,00%
VIII. Activos Fros.	0,00	0,00%
IX. Pasivos Fros.	0,00	0,00%
<b>TOTAL OP.CAPITAL</b>	<b>130.427,68</b>	<b>23,98%</b>
<b>TOTAL GASTOS</b>	<b>543.970,00</b>	<b>100,00%</b>

### INGRESOS

CAPÍTULOS	PREVISIONES	(%)
I. Impuestos Directos	242.200,00	44,52%
II. Imp. Indirectos	20.000,00	3,68%
III. Tasas y otros Ingr.	132.000,00	24,27%
IV. Transf. Corrientes	52.500,00	9,65%
V. Ingr. Patrimoniales	25.300,00	4,65%
<b>TOTAL OP. CORR.</b>	<b>472.000,00</b>	<b>86,77%</b>
VI. Enaj. Inv. Reales	0,00	0,00%
VII. Transf. de Capital	71.970,00	13,23%
VIII. Activos Fros.	0,00	0,00%
IX. Pasivos Fros.	0,00	0,00%
<b>TOTAL OP.CAPITAL</b>	<b>71.970,00</b>	<b>13,23%</b>
<b>TOTAL INGRESOS</b>	<b>543.970,00</b>	<b>100,00%</b>



### INDICADORES PRESUPUESTARIOS

<b>Ahorro Bruto:</b>	<b>58.957,68</b>	<b>Indice Endeudamiento:</b>	<b>0,11%</b>
<b>Ahorro Neto:</b>	<b>58.457,68</b>	<b>Inversiones realizadas/hb.:</b>	<b>708,85</b>