

# DATOS ECONÓMICOS DE LAS ENTIDADES LOCALES DE LA RIOJA

**Entidad Local: M. Alhama-Linares**

**Nº habitantes: 0**

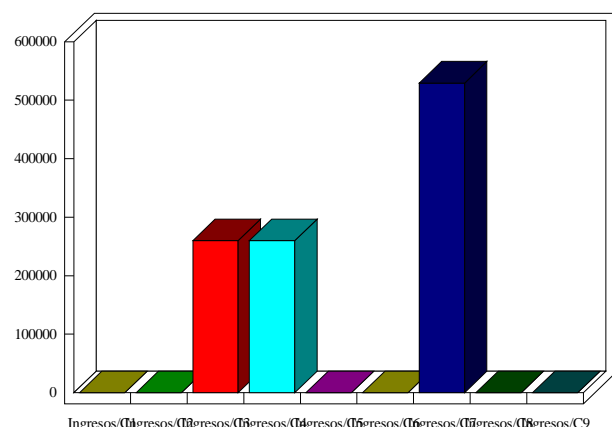
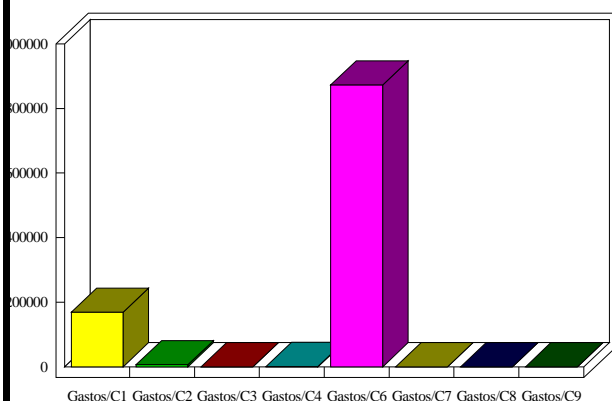
## PRESUPUESTO INICIAL DEL EJERCICIO 2021

### GASTOS

CAPÍTULOS	CRÉDITOS	(%)
I. Personal	169.176,20	16,12%
II. Bienes corrientes	6.500,00	0,62%
III. Financieros	0,00	0,00%
IV. Transf. Corrientes	1.000,00	0,10%
<b>TOTAL OP. CORR.</b>	<b>176.676,20</b>	<b>16,83%</b>
VI. Inver. Reales	872.788,00	83,17%
VII. Transf. de Capital	0,00	0,00%
VIII. Activos Fros.	0,00	0,00%
IX. Pasivos Fros.	0,00	0,00%
<b>TOTAL OP.CAPITAL</b>	<b>872.788,00</b>	<b>83,17%</b>
<b>TOTAL GASTOS</b>	<b>1.049.464,20</b>	<b>100,00%</b>

### INGRESOS

CAPÍTULOS	PREVISIONES	(%)
I. Impuestos Directos	0,00	0,00%
II. Imp. Indirectos	0,00	0,00%
III. Tasas y otros Ingr.	260.000,00	24,77%
IV. Transf. Corrientes	259.909,85	24,77%
V. Ingr. Patrimoniales	100,00	0,01%
<b>TOTAL OP. CORR.</b>	<b>520.009,85</b>	<b>49,55%</b>
VI. Enaj. Inv. Reales	0,00	0,00%
VII. Transf. de Capital	529.454,35	50,45%
VIII. Activos Fros.	0,00	0,00%
IX. Pasivos Fros.	0,00	0,00%
<b>TOTAL OP.CAPITAL</b>	<b>529.454,35</b>	<b>50,45%</b>
<b>TOTAL INGRESOS</b>	<b>1.049.464,20</b>	<b>100,00%</b>



### INDICADORES PRESUPUESTARIOS

<b>Ahorro Bruto:</b>	<b>343.333,65</b>	<b>Indice Endeudamiento:</b>	<b>0,00%</b>
<b>Ahorro Neto:</b>	<b>343.333,65</b>	<b>Inversiones realizadas/hb.:</b>	<b>872.788,00</b>