

DATOS ECONÓMICOS DE LAS ENTIDADES LOCALES DE LA RIOJA

Entidad Local: Albelda de Iregua

N° habitantes: 3481

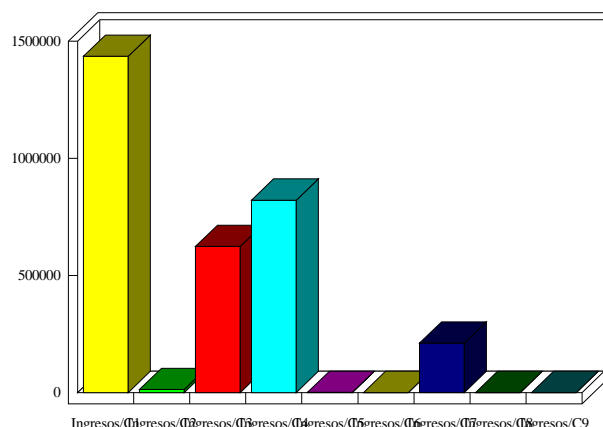
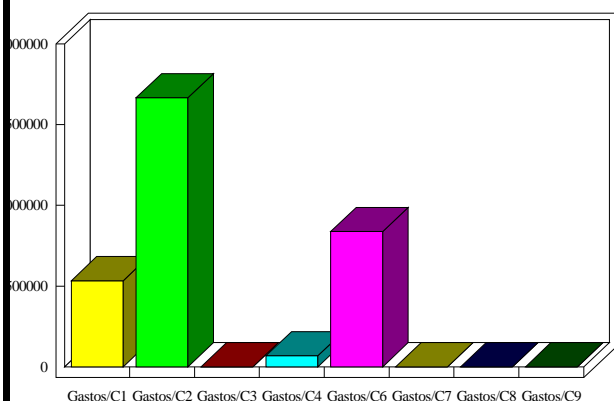
PRESUPUESTO INICIAL DEL EJERCICIO 2021

GASTOS

CAPÍTULOS	CRÉDITOS	(%)
I. Personal	533.198,14	17,17%
II. Bienes corrientes	1.665.966,09	53,64%
III. Financieros	0,00	0,00%
IV. Transf. Corrientes	69.134,59	2,23%
TOTAL OP. CORR.	2.268.298,82	73,04%
VI. Inver. Reales	837.252,75	26,96%
VII. Transf. de Capital	0,00	0,00%
VIII. Activos Fros.	0,00	0,00%
IX. Pasivos Fros.	0,00	0,00%
TOTAL OP.CAPITAL	837.252,75	26,96%
TOTAL GASTOS	3.105.551,57	100,00%

INGRESOS

CAPÍTULOS	PREVISIONES	(%)
I. Impuestos Directos	1.435.158,60	46,21%
II. Imp. Indirectos	13.321,23	0,43%
III. Tasas y otros Ingr.	623.685,41	20,08%
IV. Transf. Corrientes	821.132,02	26,44%
V. Ingr. Patrimoniales	1.000,00	0,03%
TOTAL OP. CORR.	2.894.297,26	93,20%
VI. Enaj. Inv. Reales	0,00	0,00%
VII. Transf. de Capital	211.254,31	6,80%
VIII. Activos Fros.	0,00	0,00%
IX. Pasivos Fros.	0,00	0,00%
TOTAL OP.CAPITAL	211.254,31	6,80%
TOTAL INGRESOS	3.105.551,57	100,00%



INDICADORES PRESUPUESTARIOS

Ahorro Bruto:	625.998,44	Indice Endeudamiento:	0,00%
Ahorro Neto:	625.998,44	Inversiones realizadas/hb.:	240,52