

DATOS ECONÓMICOS DE LAS ENTIDADES LOCALES DE LA RIOJA

Entidad Local: Ajamil

N° habitantes: 66

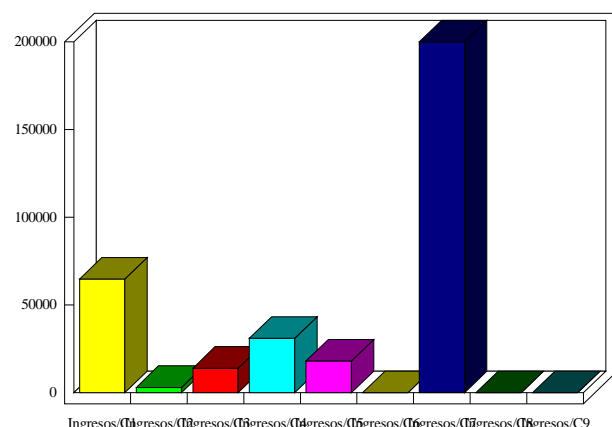
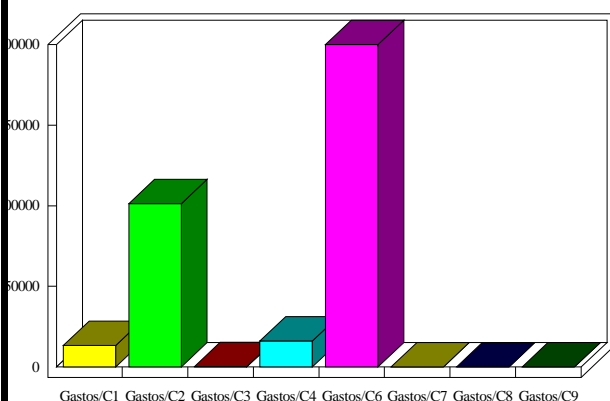
PRESUPUESTO INICIAL DEL EJERCICIO 2020

GASTOS

CAPÍTULOS	CRÉDITOS	(%)
I. Personal	13.164,87	3,98%
II. Bienes corrientes	101.284,92	30,63%
III. Financieros	200,00	0,06%
IV. Transf. Corrientes	16.000,00	4,84%
TOTAL OP. CORR.	130.649,79	39,51%
VI. Inver. Reales	200.000,00	60,49%
VII. Transf. de Capital	0,00	0,00%
VIII. Activos Fros.	0,00	0,00%
IX. Pasivos Fros.	0,00	0,00%
TOTAL OP.CAPITAL	200.000,00	60,49%
TOTAL GASTOS	330.649,79	100,00%

INGRESOS

CAPÍTULOS	PREVISIONES	(%)
I. Impuestos Directos	64.735,33	19,58%
II. Imp. Indirectos	3.000,00	0,91%
III. Tasas y otros Ingr.	13.963,32	4,22%
IV. Transf. Corrientes	30.927,71	9,35%
V. Ingr. Patrimoniales	18.023,43	5,45%
TOTAL OP. CORR.	130.649,79	39,51%
VI. Enaj. Inv. Reales	0,00	0,00%
VII. Transf. de Capital	200.000,00	60,49%
VIII. Activos Fros.	0,00	0,00%
IX. Pasivos Fros.	0,00	0,00%
TOTAL OP.CAPITAL	200.000,00	60,49%
TOTAL INGRESOS	330.649,79	100,00%



INDICADORES PRESUPUESTARIOS

Ahorro Bruto:	200,00	Indice Endeudamiento:	0,15%
Ahorro Neto:	0,00	Inversiones realizadas/hb.:	3.030,30