

DATOS ECONÓMICOS DE LAS ENTIDADES LOCALES DE LA RIOJA

Entidad Local: Santurdejo

N° habitantes: 102

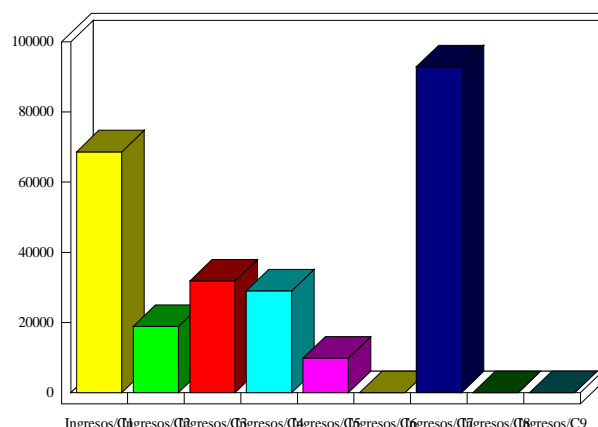
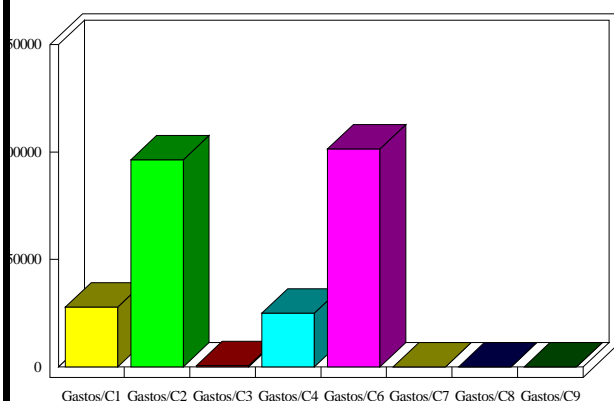
PRESUPUESTO INICIAL DEL EJERCICIO 2021

GASTOS

CAPÍTULOS	CRÉDITOS	(%)
I. Personal	27.798,31	11,08%
II. Bienes corrientes	96.405,00	38,41%
III. Financieros	500,00	0,20%
IV. Transf. Corrientes	24.925,03	9,93%
TOTAL OP. CORR.	149.628,34	59,61%
VI. Inver. Reales	101.368,80	40,39%
VII. Transf. de Capital	0,00	0,00%
VIII. Activos Fros.	0,00	0,00%
IX. Pasivos Fros.	0,00	0,00%
TOTAL OP.CAPITAL	101.368,80	40,39%
TOTAL GASTOS	250.997,14	100,00%

INGRESOS

CAPÍTULOS	PREVISIONES	(%)
I. Impuestos Directos	68.633,50	27,34%
II. Imp. Indirectos	18.877,30	7,52%
III. Tasas y otros Ingr.	31.823,70	12,68%
IV. Transf. Corrientes	29.000,00	11,55%
V. Ingr. Patrimoniales	9.821,66	3,91%
TOTAL OP. CORR.	158.156,16	63,01%
VI. Enaj. Inv. Reales	0,00	0,00%
VII. Transf. de Capital	92.840,98	36,99%
VIII. Activos Fros.	0,00	0,00%
IX. Pasivos Fros.	0,00	0,00%
TOTAL OP.CAPITAL	92.840,98	36,99%
TOTAL INGRESOS	250.997,14	100,00%



INDICADORES PRESUPUESTARIOS

Ahorro Bruto:	9.027,82	Indice Endeudamiento:	0,32%
Ahorro Neto:	8.527,82	Inversiones realizadas/hb.:	993,81