

DATOS ECONÓMICOS DE LAS ENTIDADES LOCALES DE LA RIOJA

Entidad Local: Tudelilla

Nº habitantes: 341

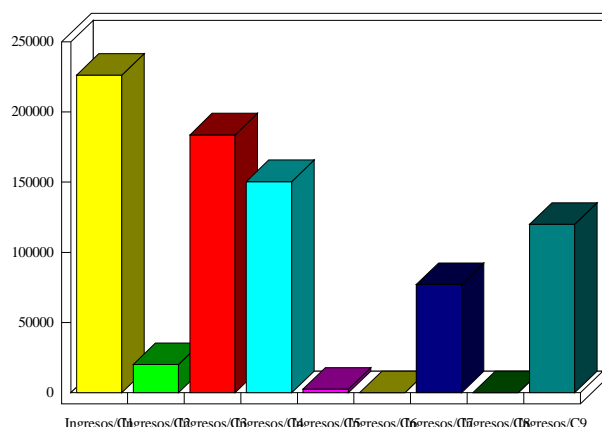
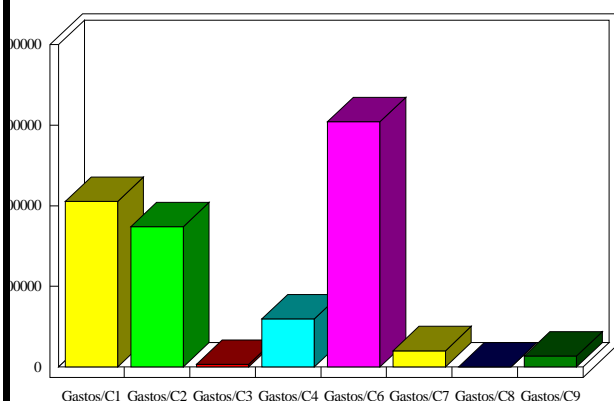
PRESUPUESTO INICIAL DEL EJERCICIO 2021

GASTOS

CAPÍTULOS	CRÉDITOS	(%)
I. Personal	205.368,85	26,35%
II. Bienes corrientes	173.800,00	22,30%
III. Financieros	3.150,00	0,40%
IV. Transf. Corrientes	59.400,00	7,62%
TOTAL OP. CORR.	441.718,85	56,68%
VI. Inver. Reales	304.300,00	39,05%
VII. Transf. de Capital	20000,00	2,57%
VIII. Activos Fros.	0,00	0,00%
IX. Pasivos Fros.	13.326,08	1,71%
TOTAL OP.CAPITAL	337.626,08	43,32%
TOTAL GASTOS	779.344,93	100,00%

INGRESOS

CAPÍTULOS	PREVISIONES	(%)
I. Impuestos Directos	226.156,44	29,00%
II. Imp. Indirectos	20.000,00	2,56%
III. Tasas y otros Ingr.	183.700,00	23,56%
IV. Transf. Corrientes	150.350,00	19,28%
V. Ingr. Patrimoniales	2.500,00	0,32%
TOTAL OP. CORR.	582.706,44	74,73%
VI. Enaj. Inv. Reales	0,00	0,00%
VII. Transf. de Capital	77.088,42	9,89%
VIII. Activos Fros.	0,00	0,00%
IX. Pasivos Fros.	120.000,00	15,39%
TOTAL OP.CAPITAL	197.088,42	25,27%
TOTAL INGRESOS	779.794,86	100,00%



INDICADORES PRESUPUESTARIOS

Ahorro Bruto:	144.137,59	Indice Endeudamiento:	2,83%
Ahorro Neto:	127.661,51	Inversiones realizadas/hb.:	892,38