

# DATOS ECONÓMICOS DE LAS ENTIDADES LOCALES DE LA RIOJA

**Entidad Local: Rodezno**

**N° habitantes: 228**

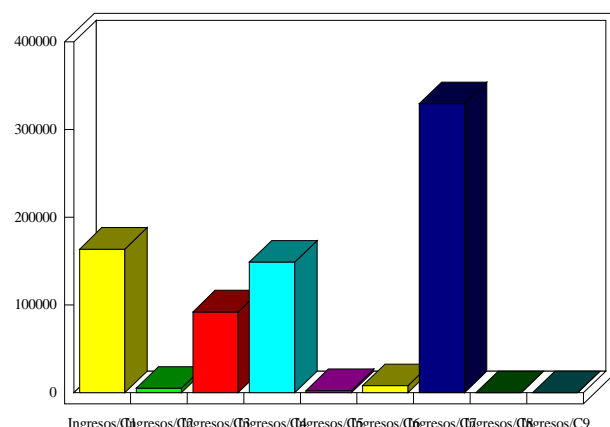
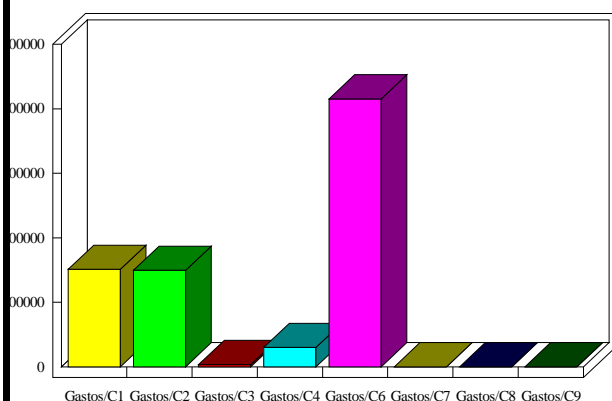
## PRESUPUESTO INICIAL DEL EJERCICIO 2021

### GASTOS

CAPÍTULOS	CRÉDITOS	(%)
I. Personal	151.053,91	20,16%
II. Bienes corrientes	149.485,64	19,95%
III. Financieros	3.500,00	0,47%
IV. Transf. Corrientes	29.953,09	4,00%
<b>TOTAL OP. CORR.</b>	<b>333.992,64</b>	<b>44,57%</b>
VI. Inver. Reales	415.384,29	55,43%
VII. Transf. de Capital	0,00	0,00%
VIII. Activos Fros.	0,00	0,00%
IX. Pasivos Fros.	0,00	0,00%
<b>TOTAL OP.CAPITAL</b>	<b>415.384,29</b>	<b>55,43%</b>
<b>TOTAL GASTOS</b>	<b>749.376,93</b>	<b>100,00%</b>

### INGRESOS

CAPÍTULOS	PREVISIONES	(%)
I. Impuestos Directos	163.673,42	21,84%
II. Imp. Indirectos	5.000,00	0,67%
III. Tasas y otros Ingr.	92.093,66	12,29%
IV. Transf. Corrientes	148.741,00	19,85%
V. Ingr. Patrimoniales	2.357,25	0,31%
<b>TOTAL OP. CORR.</b>	<b>411.865,33</b>	<b>54,96%</b>
VI. Enaj. Inv. Reales	8.080,22	1,08%
VII. Transf. de Capital	329.431,38	43,96%
VIII. Activos Fros.	0,00	0,00%
IX. Pasivos Fros.	0,00	0,00%
<b>TOTAL OP.CAPITAL</b>	<b>337.511,60</b>	<b>45,04%</b>
<b>TOTAL INGRESOS</b>	<b>749.376,93</b>	<b>100,00%</b>



### INDICADORES PRESUPUESTARIOS

<b>Ahorro Bruto:</b>	81.372,69	<b>Indice Endeudamiento:</b>	0,85%
<b>Ahorro Neto:</b>	77.872,69	<b>Inversiones realizadas/hb.:</b>	1.821,86