

# DATOS ECONÓMICOS DE LAS ENTIDADES LOCALES DE LA RIOJA

**Entidad Local: San Vicente de la Sonsierra**

**N° habitantes: 996**

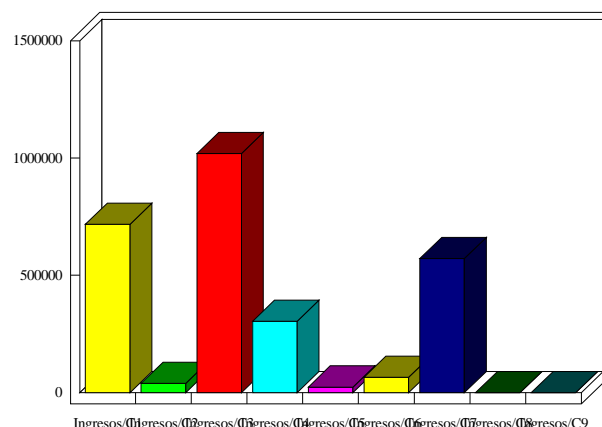
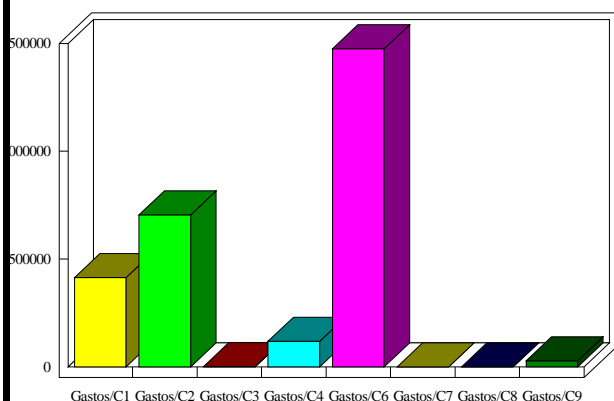
## PRESUPUESTO INICIAL DEL EJERCICIO 2021

### GASTOS

CAPÍTULOS	CRÉDITOS	(%)
I. Personal	413.746,79	15,10%
II. Bienes corrientes	705.257,72	25,73%
III. Financieros	1.100,00	0,04%
IV. Transf. Corrientes	118.060,56	4,31%
<b>TOTAL OP. CORR.</b>	<b>1.238.165,07</b>	<b>45,18%</b>
VI. Inver. Reales	1.474.901,17	53,82%
VII. Transf. de Capital	0,00	0,00%
VIII. Activos Fros.	0,00	0,00%
IX. Pasivos Fros.	27.460,30	1,00%
<b>TOTAL OP.CAPITAL</b>	<b>1.502.361,47</b>	<b>54,82%</b>
<b>TOTAL GASTOS</b>	<b>2.740.526,54</b>	<b>100,00%</b>

### INGRESOS

CAPÍTULOS	PREVISIONES	(%)
I. Impuestos Directos	717.300,00	26,17%
II. Imp. Indirectos	40.000,00	1,46%
III. Tasas y otros Ingr.	1.018.921,29	37,18%
IV. Transf. Corrientes	304.579,91	11,11%
V. Ingr. Patrimoniales	23.700,00	0,86%
<b>TOTAL OP. CORR.</b>	<b>2.104.501,20</b>	<b>76,79%</b>
VI. Enaj. Inv. Reales	65.000,00	2,37%
VII. Transf. de Capital	571.025,34	20,84%
VIII. Activos Fros.	0,00	0,00%
IX. Pasivos Fros.	0,00	0,00%
<b>TOTAL OP.CAPITAL</b>	<b>636.025,34</b>	<b>23,21%</b>
<b>TOTAL INGRESOS</b>	<b>2.740.526,54</b>	<b>100,00%</b>



### INDICADORES PRESUPUESTARIOS

<b>Ahorro Bruto:</b>	867.436,13	<b>Indice Endeudamiento:</b>	1,36%
<b>Ahorro Neto:</b>	838.875,83	<b>Inversiones realizadas/hb.:</b>	1.480,82