

DATOS ECONÓMICOS DE LAS ENTIDADES LOCALES DE LA RIOJA

Entidad Local: Santa Coloma

Nº habitantes: 94

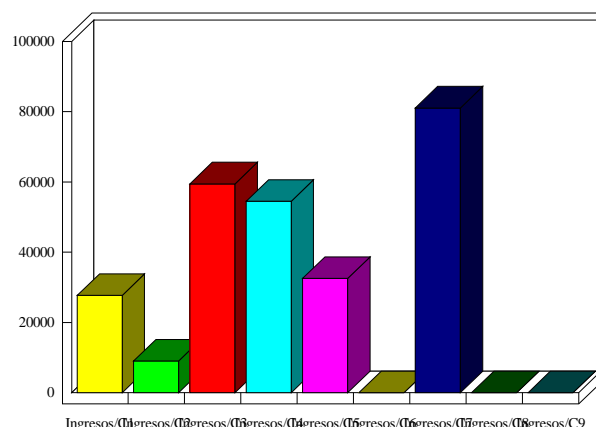
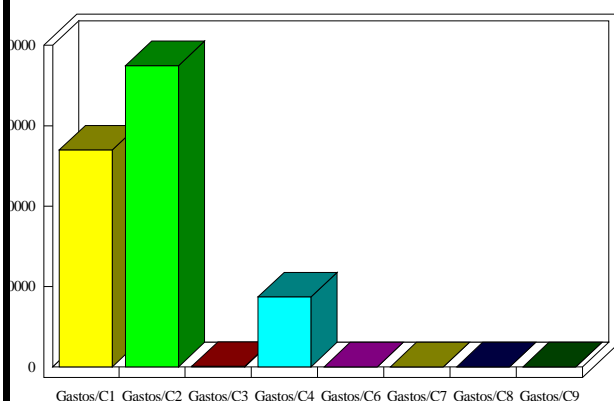
PRESUPUESTO INICIAL DEL EJERCICIO 2020

GASTOS

CAPÍTULOS	CRÉDITOS	(%)
I. Personal	53.963,12	36,86%
II. Bienes corrientes	74.950,15	51,19%
III. Financieros	100,00	0,07%
IV. Transf. Corrientes	17.400,00	11,88%
TOTAL OP. CORR.	146.413,27	100,00%
VI. Inver. Reales	0,00	0,00%
VII. Transf. de Capital	0,00	0,00%
VIII. Activos Fros.	0,00	0,00%
IX. Pasivos Fros.	0,00	0,00%
TOTAL OP.CAPITAL	0,00	0,00%
TOTAL GASTOS	146.413,27	100,00%

INGRESOS

CAPÍTULOS	PREVISIONES	(%)
I. Impuestos Directos	27.700,00	10,48%
II. Imp. Indirectos	9.000,00	3,41%
III. Tasas y otros Ingr.	59.468,74	22,50%
IV. Transf. Corrientes	54.512,98	20,62%
V. Ingr. Patrimoniales	32.550,15	12,31%
TOTAL OP. CORR.	183.231,87	69,32%
VI. Enaj. Inv. Reales	0,00	0,00%
VII. Transf. de Capital	81.081,40	30,68%
VIII. Activos Fros.	0,00	0,00%
IX. Pasivos Fros.	0,00	0,00%
TOTAL OP.CAPITAL	81.081,40	30,68%
TOTAL INGRESOS	264.313,27	100,00%



INDICADORES PRESUPUESTARIOS

Ahorro Bruto:	36.918,60	Indice Endeudamiento:	0,05%
Ahorro Neto:	36.818,60	Inversiones realizadas/hb.:	0,00