

# DATOS ECONÓMICOS DE LAS ENTIDADES LOCALES DE LA RIOJA

**Entidad Local: Ocón**

**N° habitantes: 301**

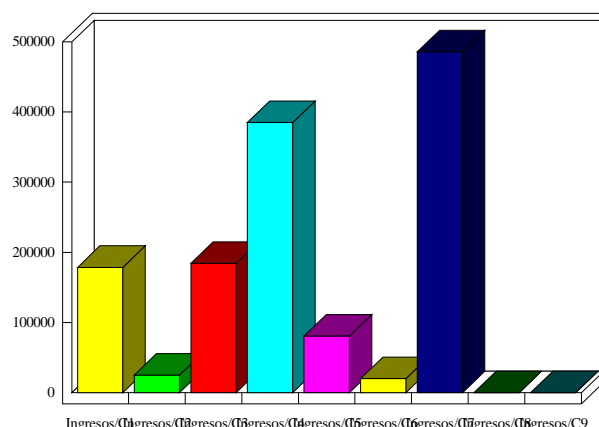
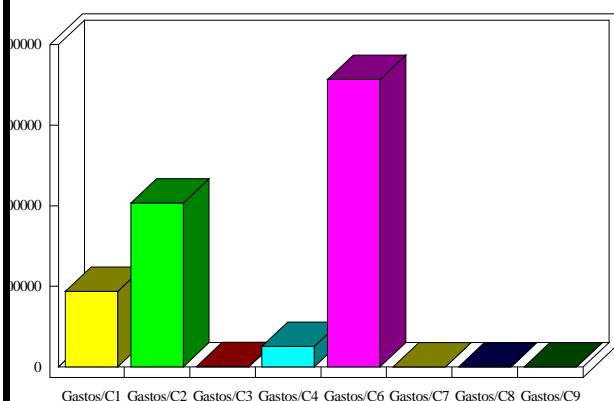
## PRESUPUESTO INICIAL DEL EJERCICIO 2020

### GASTOS

CAPÍTULOS	CRÉDITOS	(%)
I. Personal	187.500,00	13,80%
II. Bienes corrientes	406.872,51	29,94%
III. Financieros	500,00	0,04%
IV. Transf. Corrientes	50.900,00	3,75%
<b>TOTAL OP. CORR.</b>	<b>645.772,51</b>	<b>47,51%</b>
VI. Inver. Reales	713.338,89	52,49%
VII. Transf. de Capital	0,00	0,00%
VIII. Activos Fros.	0,00	0,00%
IX. Pasivos Fros.	0,00	0,00%
<b>TOTAL OP.CAPITAL</b>	<b>713.338,89</b>	<b>52,49%</b>
<b>TOTAL GASTOS</b>	<b>1.359.111,40</b>	<b>100,00%</b>

### INGRESOS

CAPÍTULOS	PREVISIONES	(%)
I. Impuestos Directos	178.500,00	13,13%
II. Imp. Indirectos	25.000,00	1,84%
III. Tasas y otros Ingr.	184.300,00	13,56%
IV. Transf. Corrientes	385.000,00	28,33%
V. Ingr. Patrimoniales	80.700,00	5,94%
<b>TOTAL OP. CORR.</b>	<b>853.500,00</b>	<b>62,80%</b>
VI. Enaj. Inv. Reales	20.000,00	1,47%
VII. Transf. de Capital	485.611,40	35,73%
VIII. Activos Fros.	0,00	0,00%
IX. Pasivos Fros.	0,00	0,00%
<b>TOTAL OP.CAPITAL</b>	<b>505.611,40</b>	<b>37,20%</b>
<b>TOTAL INGRESOS</b>	<b>1.359.111,40</b>	<b>100,00%</b>



### INDICADORES PRESUPUESTARIOS

Ahorro Bruto:	208.227,49	Indice Endeudamiento:	0,06%
Ahorro Neto:	207.727,49	Inversiones realizadas/hb.:	2.369,90