

DATOS ECONÓMICOS DE LAS ENTIDADES LOCALES DE LA RIOJA

Entidad Local: Arnedo

N° habitantes: 14875

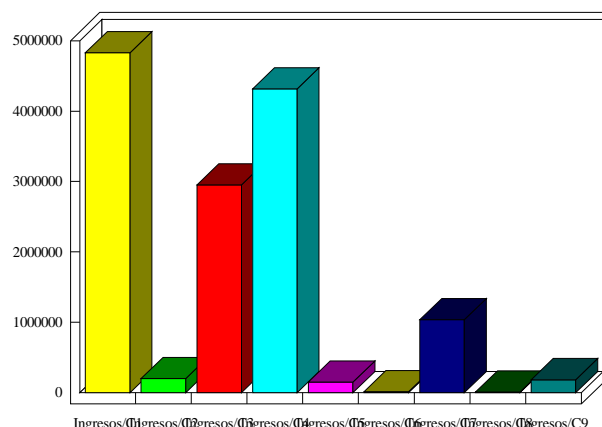
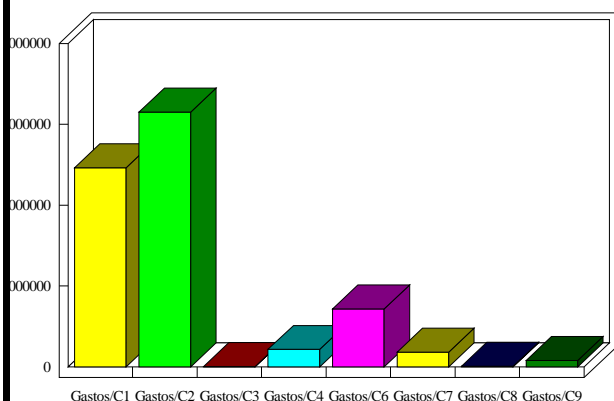
PRESUPUESTO INICIAL DEL EJERCICIO 2020

GASTOS

CAPÍTULOS	CRÉDITOS	(%)
I. Personal	4.926.241,12	36,15%
II. Bienes corrientes	6.299.085,83	46,22%
III. Financieros	7.966,48	0,06%
IV. Transf. Corrientes	430.833,30	3,16%
TOTAL OP. CORR.	11.664.126,73	85,59%
VI. Inver. Reales	1.434.594,56	10,53%
VII. Transf. de Capital	362436,24	2,66%
VIII. Activos Fros.	12.000,00	0,09%
IX. Pasivos Fros.	154.696,90	1,14%
TOTAL OP.CAPITAL	1.963.727,70	14,41%
TOTAL GASTOS	13.627.854,43	100,00%

INGRESOS

CAPÍTULOS	PREVISIONES	(%)
I. Impuestos Directos	4.829.120,07	35,29%
II. Imp. Indirectos	200.000,00	1,46%
III. Tasas y otros Ingr.	2.950.841,75	21,56%
IV. Transf. Corrientes	4.314.217,26	31,53%
V. Ingr. Patrimoniales	148.185,61	1,08%
TOTAL OP. CORR.	12.442.364,69	90,93%
VI. Enaj. Inv. Reales	13.500,00	0,10%
VII. Transf. de Capital	1.036.800,00	7,58%
VIII. Activos Fros.	8.000,00	0,06%
IX. Pasivos Fros.	183.257,41	1,34%
TOTAL OP.CAPITAL	1.241.557,41	9,07%
TOTAL INGRESOS	13.683.922,10	100,00%



INDICADORES PRESUPUESTARIOS

Ahorro Bruto:	786.204,44	Indice Endeudamiento:	1,31%
Ahorro Neto:	623.541,06	Inversiones realizadas/hb.:	96,44