

# DATOS ECONÓMICOS DE LAS ENTIDADES LOCALES DE LA RIOJA

**Entidad Local: Alfaro**

**Nº habitantes: 9476**

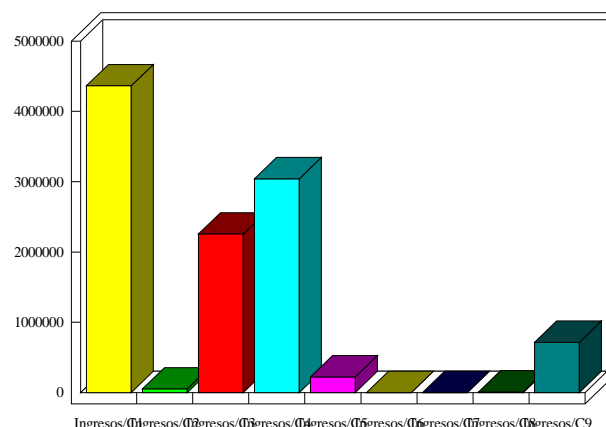
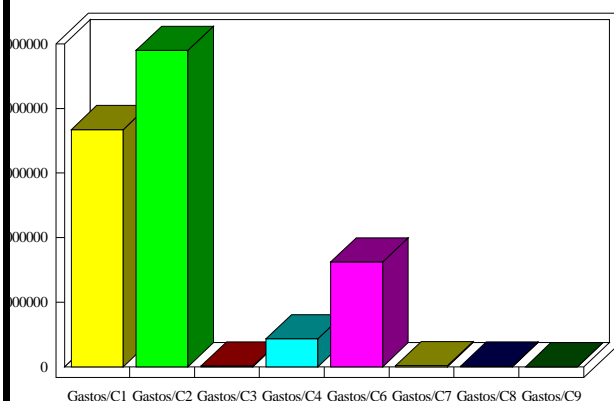
## PRESUPUESTO INICIAL DEL EJERCICIO 2020

### GASTOS

CAPÍTULOS	CRÉDITOS	(%)
I. Personal	3.671.951,00	34,42%
II. Bienes corrientes	4.898.274,48	45,92%
III. Financieros	12.750,00	0,12%
IV. Transf. Corrientes	434.561,90	4,07%
<b>TOTAL OP. CORR.</b>	<b>9.017.537,38</b>	<b>84,54%</b>
VI. Inver. Reales	1.622.083,81	15,21%
VII. Transf. de Capital	16709,62	0,16%
VIII. Activos Fros.	10.345,50	0,10%
IX. Pasivos Fros.	0,00	0,00%
<b>TOTAL OP.CAPITAL</b>	<b>1.649.138,93</b>	<b>15,46%</b>
<b>TOTAL GASTOS</b>	<b>10.666.676,31</b>	<b>100,00%</b>

### INGRESOS

CAPÍTULOS	PREVISIONES	(%)
I. Impuestos Directos	4.364.395,10	40,92%
II. Imp. Indirectos	52.221,75	0,49%
III. Tasas y otros Ingr.	2.256.014,11	21,15%
IV. Transf. Corrientes	3.042.897,87	28,53%
V. Ingr. Patrimoniales	225.001,98	2,11%
<b>TOTAL OP. CORR.</b>	<b>9.940.530,81</b>	<b>93,19%</b>
VI. Enaj. Inv. Reales	0,00	0,00%
VII. Transf. de Capital	0,00	0,00%
VIII. Activos Fros.	10.345,50	0,10%
IX. Pasivos Fros.	715.800,00	6,71%
<b>TOTAL OP.CAPITAL</b>	<b>726.145,50</b>	<b>6,81%</b>
<b>TOTAL INGRESOS</b>	<b>10.666.676,31</b>	<b>100,00%</b>



### INDICADORES PRESUPUESTARIOS

<b>Ahorro Bruto:</b>	<b>935.743,43</b>	<b>Indice Endeudamiento:</b>	<b>0,13%</b>
<b>Ahorro Neto:</b>	<b>922.993,43</b>	<b>Inversiones realizadas/hb.:</b>	<b>171,18</b>