

# DATOS ECONÓMICOS DE LAS ENTIDADES LOCALES DE LA RIOJA

**Entidad Local: Ezcaray**

**N° habitantes: 2027**

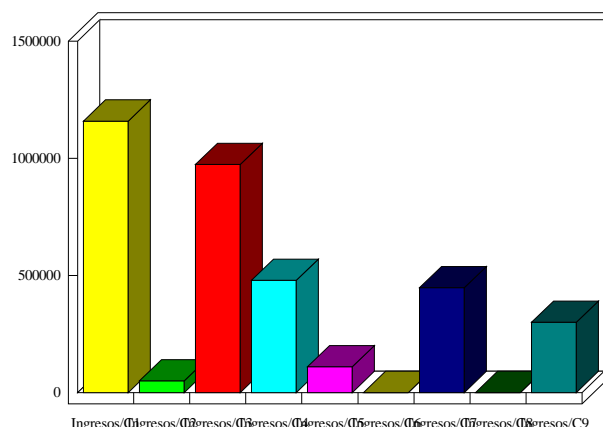
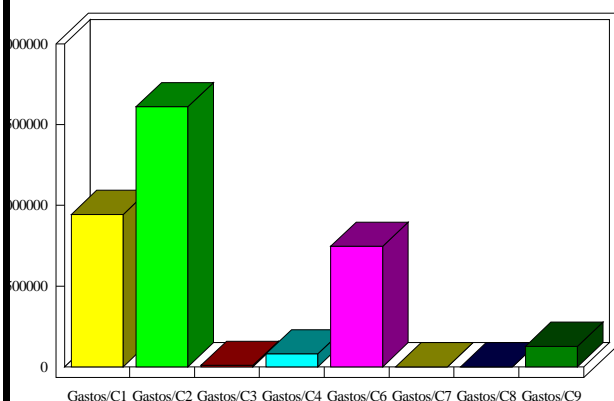
## PRESUPUESTO INICIAL DEL EJERCICIO 2019

### GASTOS

CAPÍTULOS	CRÉDITOS	(%)
I. Personal	944.187,53	26,83%
II. Bienes corrientes	1.611.040,00	45,79%
III. Financieros	9.000,00	0,26%
IV. Transf. Corrientes	80.400,00	2,29%
<b>TOTAL OP. CORR.</b>	<b>2.644.627,53</b>	<b>75,16%</b>
VI. Inver. Reales	746.864,81	21,23%
VII. Transf. de Capital	0,00	0,00%
VIII. Activos Fros.	0,00	0,00%
IX. Pasivos Fros.	127.100,00	3,61%
<b>TOTAL OP.CAPITAL</b>	<b>873.964,81</b>	<b>24,84%</b>
<b>TOTAL GASTOS</b>	<b>3.518.592,34</b>	<b>100,00%</b>

### INGRESOS

CAPÍTULOS	PREVISIONES	(%)
I. Impuestos Directos	1.158.000,00	32,91%
II. Imp. Indirectos	50.000,00	1,42%
III. Tasas y otros Ingr.	973.581,84	27,67%
IV. Transf. Corrientes	479.000,00	13,61%
V. Ingr. Patrimoniales	110.100,00	3,13%
<b>TOTAL OP. CORR.</b>	<b>2.770.681,84</b>	<b>78,74%</b>
VI. Enaj. Inv. Reales	0,00	0,00%
VII. Transf. de Capital	447.910,50	12,73%
VIII. Activos Fros.	0,00	0,00%
IX. Pasivos Fros.	300.000,00	8,53%
<b>TOTAL OP.CAPITAL</b>	<b>747.910,50</b>	<b>21,26%</b>
<b>TOTAL INGRESOS</b>	<b>3.518.592,34</b>	<b>100,00%</b>



### INDICADORES PRESUPUESTARIOS

<b>Ahorro Bruto:</b>	135.054,31	<b>Indice Endeudamiento:</b>	4,91%
<b>Ahorro Neto:</b>	-1.045,69	<b>Inversiones realizadas/hb.:</b>	368,46