

# DATOS ECONÓMICOS DE LAS ENTIDADES LOCALES DE LA RIOJA

**Entidad Local: Cervera del Río Alhama**

**Nº habitantes: 2298**

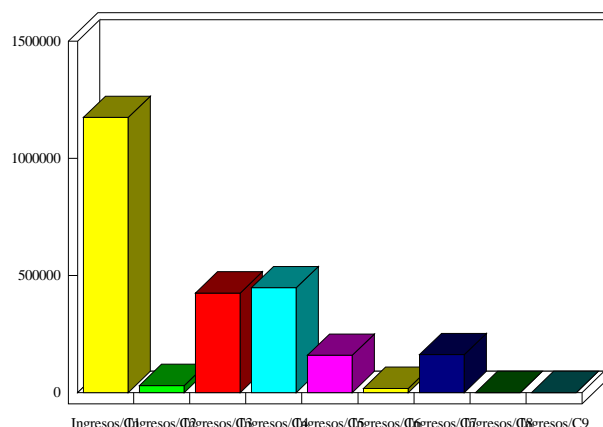
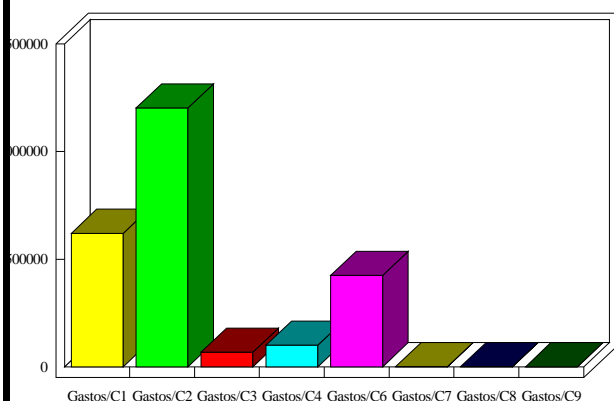
## PRESUPUESTO INICIAL DEL EJERCICIO 2019

### GASTOS

CAPÍTULOS	CRÉDITOS	(%)
I. Personal	620.200,00	25,68%
II. Bienes corrientes	1.201.830,00	49,76%
III. Financieros	67.468,81	2,79%
IV. Transf. Corrientes	100.728,87	4,17%
<b>TOTAL OP. CORR.</b>	<b>1.990.227,68</b>	<b>82,39%</b>
VI. Inver. Reales	424.319,35	17,57%
VII. Transf. de Capital	432,00	0,02%
VIII. Activos Fros.	500,00	0,02%
IX. Pasivos Fros.	0,00	0,00%
<b>TOTAL OP.CAPITAL</b>	<b>425.251,35</b>	<b>17,61%</b>
<b>TOTAL GASTOS</b>	<b>2.415.479,03</b>	<b>100,00%</b>

### INGRESOS

CAPÍTULOS	PREVISIONES	(%)
I. Impuestos Directos	1.174.000,00	48,60%
II. Imp. Indirectos	30.000,00	1,24%
III. Tasas y otros Ingr.	424.900,00	17,59%
IV. Transf. Corrientes	447.459,95	18,52%
V. Ingr. Patrimoniales	159.314,42	6,60%
<b>TOTAL OP. CORR.</b>	<b>2.235.674,37</b>	<b>92,56%</b>
VI. Enaj. Inv. Reales	17.943,60	0,74%
VII. Transf. de Capital	161.861,06	6,70%
VIII. Activos Fros.	0,00	0,00%
IX. Pasivos Fros.	0,00	0,00%
<b>TOTAL OP.CAPITAL</b>	<b>179.804,66</b>	<b>7,44%</b>
<b>TOTAL INGRESOS</b>	<b>2.415.479,03</b>	<b>100,00%</b>



### INDICADORES PRESUPUESTARIOS

<b>Ahorro Bruto:</b>	312.915,50	<b>Indice Endeudamiento:</b>	3,02%
<b>Ahorro Neto:</b>	245.446,69	<b>Inversiones realizadas/hb.:</b>	184,65