

DATOS ECONÓMICOS DE LAS ENTIDADES LOCALES DE LA RIOJA

Entidad Local: Santurde de Rioja

N° habitantes: 300

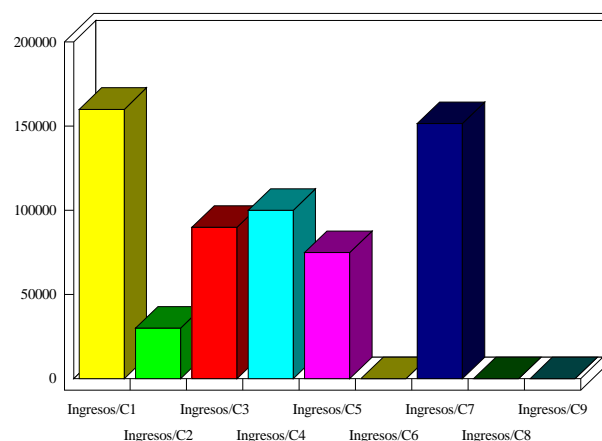
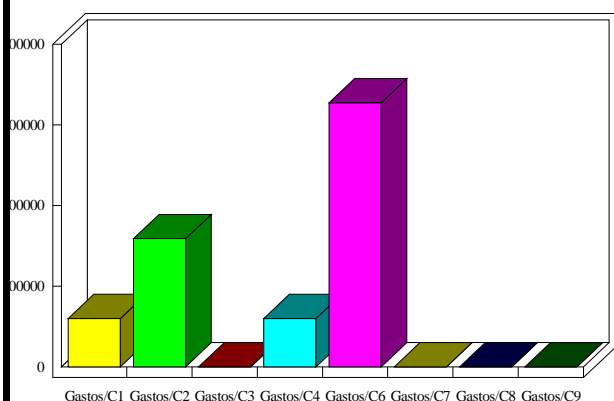
PRESUPUESTO INICIAL DEL EJERCICIO 2017

GASTOS

CAPÍTULOS	CRÉDITOS	(%)
I. Personal	60.000,00	9,89%
II. Bienes corrientes	159.000,00	26,22%
III. Financieros	0,00	0,00%
IV. Transf. Corrientes	60.000,00	9,89%
TOTAL OP. CORR.	279.000,00	46,00%
VI. Inver. Reales	327.505,32	54,00%
VII. Transf. de Capital	0,00	0,00%
VIII. Activos Fros.	0,00	0,00%
IX. Pasivos Fros.	0,00	0,00%
TOTAL OP.CAPITAL	327.505,32	54,00%
TOTAL GASTOS	606.505,32	100,00%

INGRESOS

CAPÍTULOS	PREVISIONES	(%)
I. Impuestos Directos	160.000,00	26,38%
II. Imp. Indirectos	30.000,00	4,95%
III. Tasas y otros Ingr.	90.000,00	14,84%
IV. Transf. Corrientes	100.000,00	16,49%
V. Ingr. Patrimoniales	75.005,32	12,37%
TOTAL OP. CORR.	455.005,32	75,02%
VI. Enaj. Inv. Reales	0,00	0,00%
VII. Transf. de Capital	151.500,00	24,98%
VIII. Activos Fros.	0,00	0,00%
IX. Pasivos Fros.	0,00	0,00%
TOTAL OP.CAPITAL	151.500,00	24,98%
TOTAL INGRESOS	606.505,32	100,00%



INDICADORES PRESUPUESTARIOS

Ahorro Bruto:	176.005,32	Indice Endeudamiento:	0,00%
Ahorro Neto:	176.005,32	Inversiones realizadas/hb.:	1.091,68