

# DATOS ECONÓMICOS DE LAS ENTIDADES LOCALES DE LA RIOJA

**Entidad Local: Zarratón**

**N° habitantes: 277**

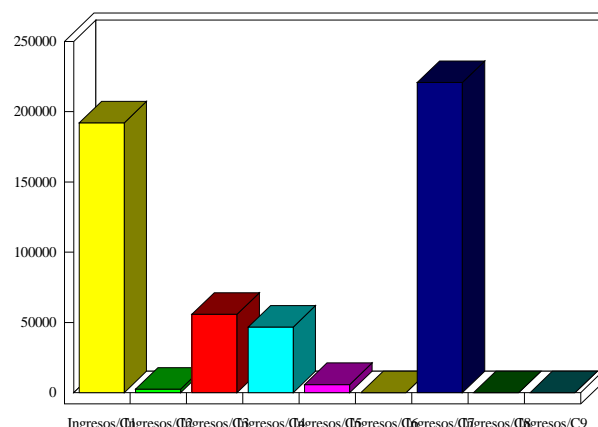
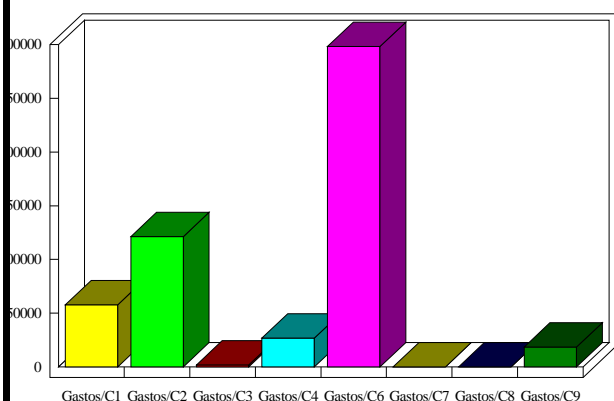
## PRESUPUESTO INICIAL DEL EJERCICIO 2017

### GASTOS

CAPÍTULOS	CRÉDITOS	(%)
I. Personal	57.816,57	11,04%
II. Bienes corrientes	121.200,00	23,14%
III. Financieros	1.700,00	0,32%
IV. Transf. Corrientes	26.700,00	5,10%
<b>TOTAL OP. CORR.</b>	<b>207.416,57</b>	<b>39,60%</b>
VI. Inver. Reales	298.121,98	56,91%
VII. Transf. de Capital	0,00	0,00%
VIII. Activos Fros.	0,00	0,00%
IX. Pasivos Fros.	18.300,00	3,49%
<b>TOTAL OP.CAPITAL</b>	<b>316.421,98</b>	<b>60,40%</b>
<b>TOTAL GASTOS</b>	<b>523.838,55</b>	<b>100,00%</b>

### INGRESOS

CAPÍTULOS	PREVISIONES	(%)
I. Impuestos Directos	192.108,76	36,67%
II. Imp. Indirectos	2.500,00	0,48%
III. Tasas y otros Ingr.	55.800,00	10,65%
IV. Transf. Corrientes	46.780,84	8,93%
V. Ingr. Patrimoniales	5.800,00	1,11%
<b>TOTAL OP. CORR.</b>	<b>302.989,60</b>	<b>57,84%</b>
VI. Enaj. Inv. Reales	0,00	0,00%
VII. Transf. de Capital	220.858,95	42,16%
VIII. Activos Fros.	0,00	0,00%
IX. Pasivos Fros.	0,00	0,00%
<b>TOTAL OP.CAPITAL</b>	<b>220.858,95</b>	<b>42,16%</b>
<b>TOTAL INGRESOS</b>	<b>523.848,55</b>	<b>100,00%</b>



### INDICADORES PRESUPUESTARIOS

<b>Ahorro Bruto:</b>	<b>97.273,03</b>	<b>Indice Endeudamiento:</b>	<b>6,60%</b>
<b>Ahorro Neto:</b>	<b>77.273,03</b>	<b>Inversiones realizadas/hb.:</b>	<b>1.076,25</b>